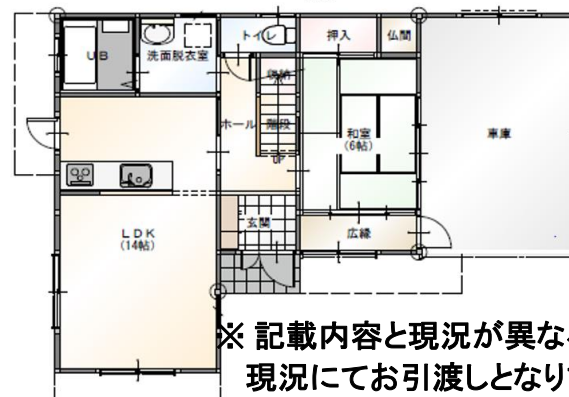
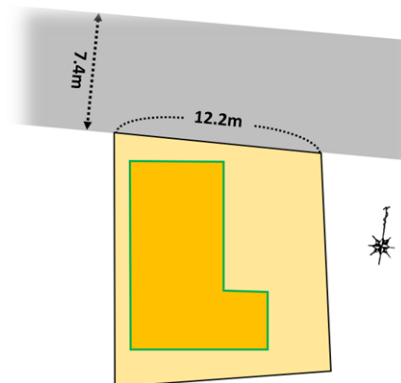
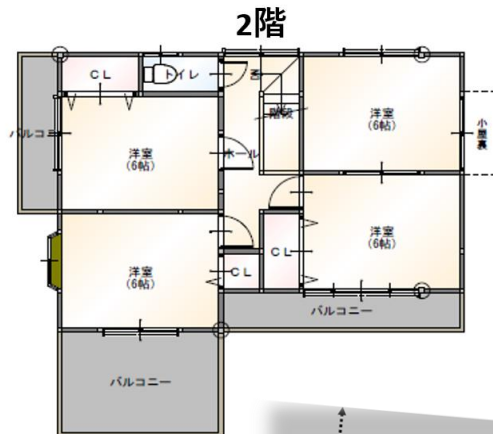


趣味スペースに… 店舗・事務所兼住居に… うれしいガレージ付き5LDK！！



※ 記載内容と現況が異なる場合、
現況にてお引渡しとなります。



物件名	中島町 戸建		
交通	JR身延線 西富士宮駅 徒歩約13分		
間取り	5LDK+ガレージ		
価格	¥21,300,000 -		
所在地	富士宮市中島町 484番地1、483番地6、498番地19		
住所	富士宮市中島町484番地の1		
土地面積 (登記簿)	186.51㎡(約56.42坪)		
建 物 (登記簿)	構造	木造セメント瓦葺2階建	
	面積	127.24㎡ (約38.49坪) 1階: 74.36㎡(約22.49坪) 2階: 52.88㎡(約16.00坪)	
土地権利	所有権		
用途地域	第二種住居地域		
地目	宅地	都市計画	市街化区域
建ぺい率	60%	容積率	200%
現況	空き家	駐車場	
築年月	平成14年10月	引渡日	ご相談
設備	水道	公営	ガス
	電気		排水 公共下水
接道状況	物件北側 幅員7.4mに12.2m接道		
学区	貴船小学校 徒歩約11分		
	富士宮第四中学校 徒歩約9分		
備考	建築基準法第22条指定区域		
	お 問 合 せ は		



(公社)静岡県宅地建物取引業協会会員 静岡県知事(3)13323

株式会社 アフターホーム

〒417-0072 静岡県富士市浅間上町20-28

アフターホームビル

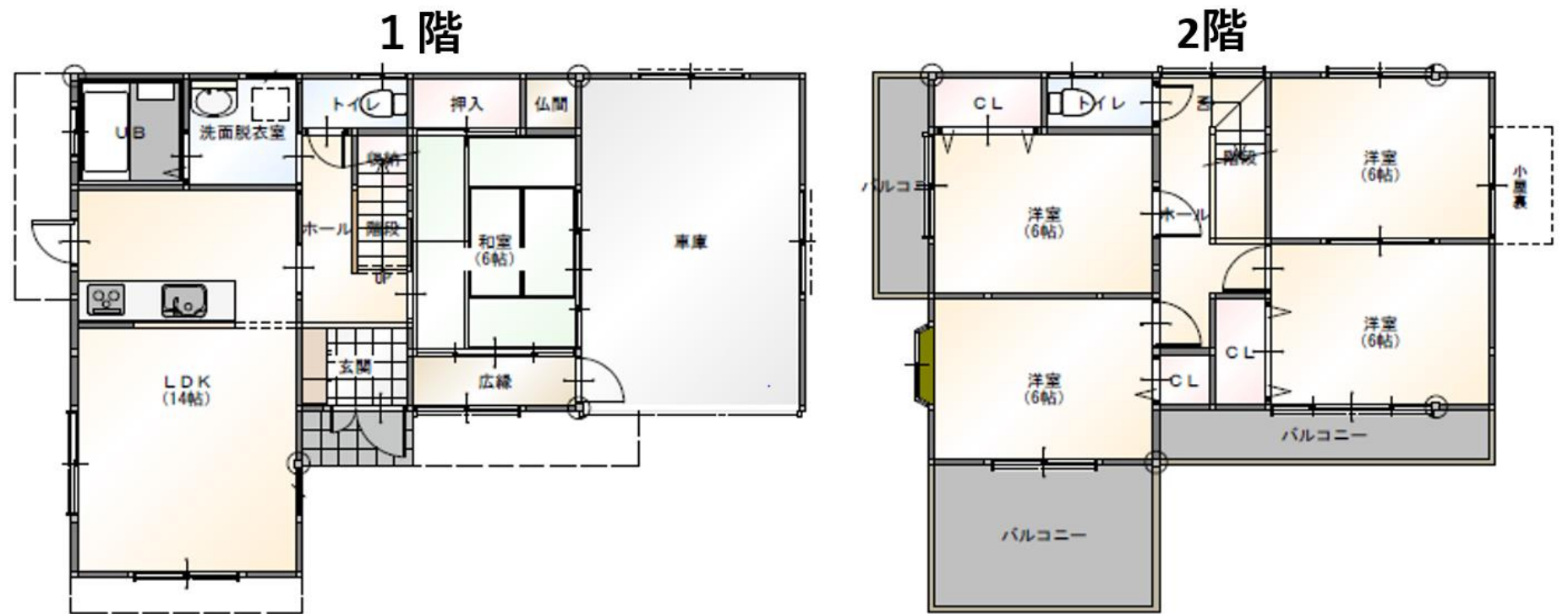
TEL:0545-53-7977 FAX:0545-53-7975

fudousan@afterhome.jp

取引態様：媒介

仲介手数料：分かれ

情報公開日：令和6年11月21日



※ 記載内容と現況が異なる場合、現況にてお引渡しとなります。





ファミリーマート富士宮中島町店
徒歩 約5分



富士宮第四中学校
徒歩 約9分



富士山本宮浅間大社
徒歩約22分



JR身延線 西富士宮駅



貴船小学校
徒歩 約11分



イオンモール富士宮
車で約7分



静岡県富士山世界遺産センター
車で約5分





富士宮市中島町484-1

