

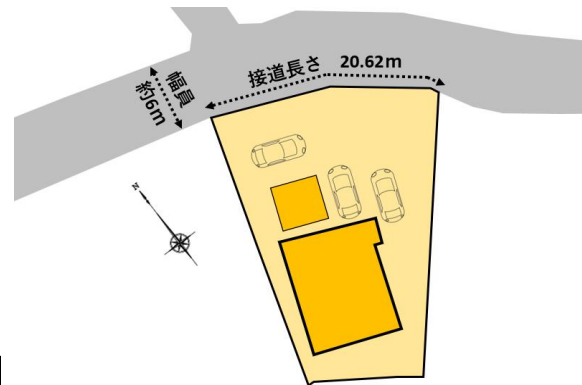
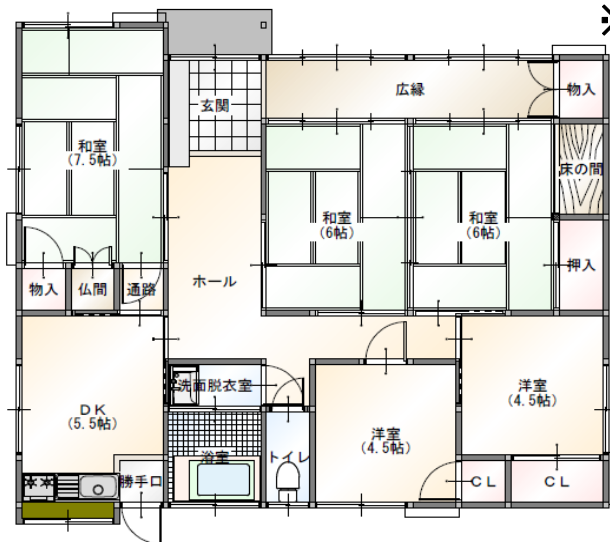
室内からも富士山！お庭からも富士山！ 広い敷地のぜいたく平屋です！！



▲ 室内からの富士山



▲ お庭からの富士山



物件名	黒田 平屋		
交通	JR身延線 源道寺駅 徒歩約18分		
間取り	5DK		
価格	¥ 16, 000, 000-		
所在地	富士宮市黒田字南部谷戸 312番地1		
住所	富士宮市黒田312番地1		
土地面積 (登記簿)	478.03㎡(約144.60坪)		
建 物 (登記簿)	構造	木造石綿セメント板葺平家建	
	面積	92.34㎡ (約27.93坪)	
土地権利	所有権		
用途地域	第一種住居地域		
地目	宅地	都市計画	市街化区域
建ぺい率	60%	容積率	200%
現況	空き家	駐車場	3台以上
築年月	昭和47年3月8日	引渡日	ご相談
設備	水道	公営	ガス
	電気	東京電力	排水 公共下水
接道状況	敷地北側幅員約6m道路に20.62m接道		
学区	黒田小学校 徒歩約3分 富士宮第一中学校 徒歩約30分		
備考	敷地内に電柱及びその支線、カーブミラー存す。 道路より約50～70cm敷地が低い。 敷地及び一室より富士山見えます！ 境界確定済み！		



(公社)静岡県宅地建物取引業協会会員 静岡県知事(3)13323

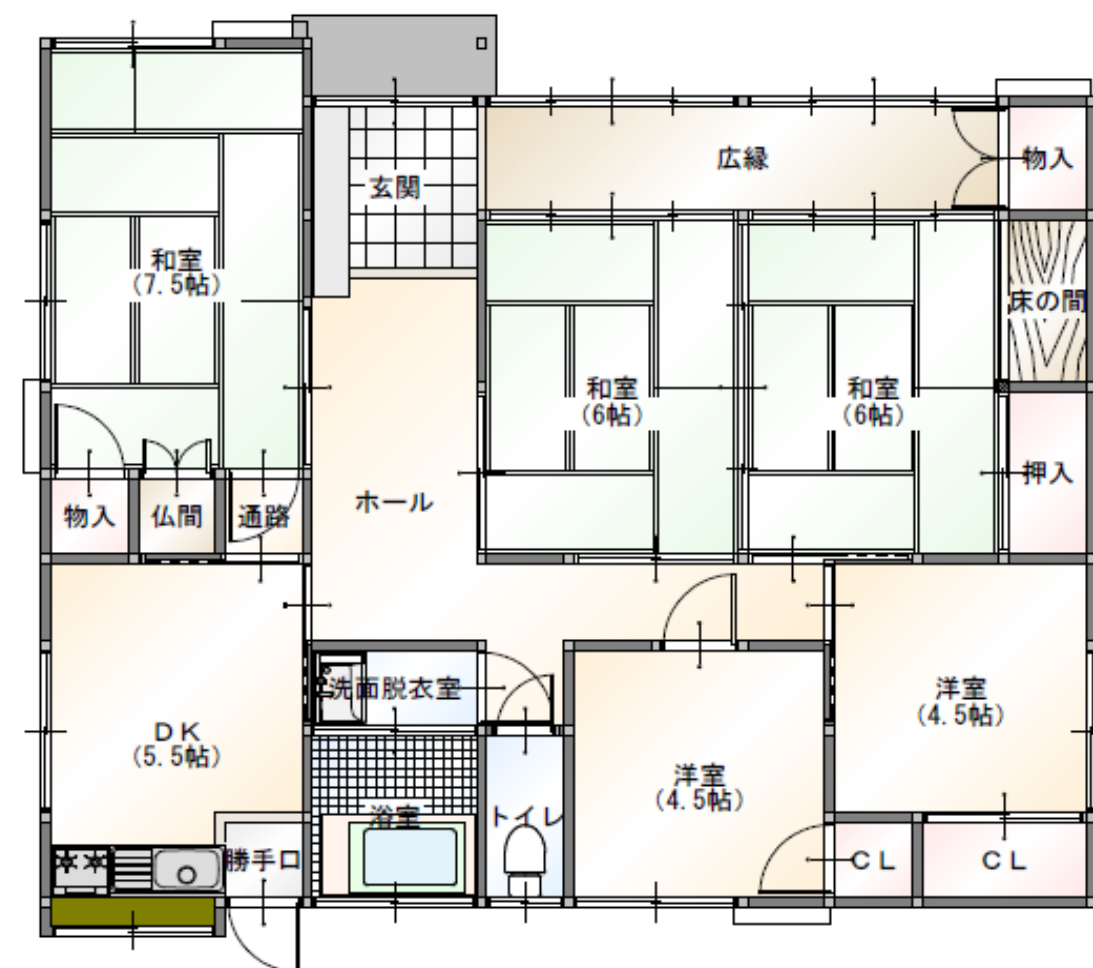
株式会社 アフターホーム

〒417-0072 静岡県富士市浅間上町20-28
アフターホームビル
TEL:0545-53-7977 FAX:0545-53-7975
fudousan@afterhome.jp

取引態様：媒介

仲介手数料：分かれ

情報公開日：令和7年8月4日



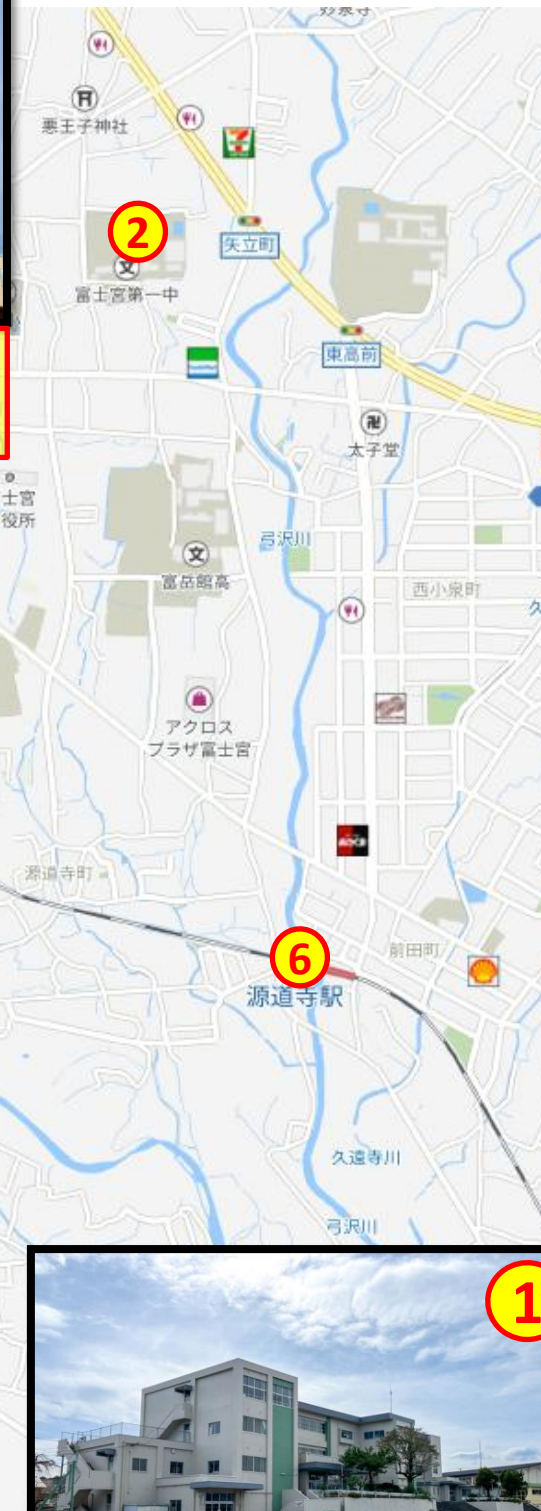
※ 記載内容と現況が異なる場合、現況にてお引渡しとなります。



ポテト野中店
車で約2分



イオンモール富士宮
車で約4分



JR身延線 富士宮駅



富士宮第一中学校
徒歩 約30分



清水銀行野中支店
車で約2分



黒田小学校
徒歩 約3分



JR身延線 源道寺駅



富士宮市黒田 312-1

