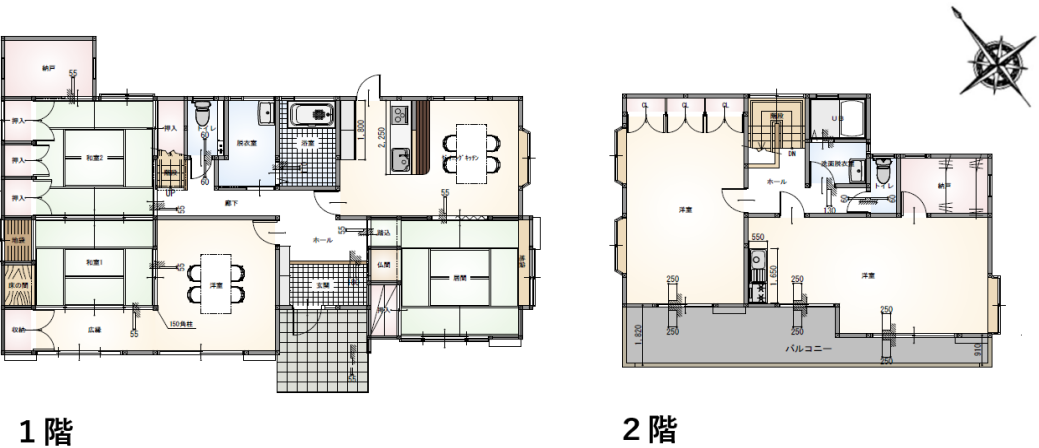


南に面した庭も、室内も、
広々使える二世帯住宅！



※ 記載内容と現況が異なる場合、現況にてお引渡しとなります。



物件名	増川 二世帯住宅		
交通	岳南電車 神谷駅 徒歩約5分		
間取り	5SLDK		
価格	¥27,600,000ー		
所在地	富士市増川字前田 23番地1		
住所	富士市増川23番地の1		
土地面積 (登記簿)	446.27㎡(約134.99坪)		
建 物 (登記簿)	構造	木造瓦葺2階建	
	面積	185.90㎡ 1階:118.83㎡(約35.94坪) (約56.23坪) 2階:67.07㎡(約20.28坪)	
土地権利	所有権		
用途地域	第一種住居地域		
地目	宅地	都市計画	市街化区域
建ぺい率	60%	容積率	192%
現況	空き家	駐車場	3台以上
築年月	平成5年8月	引渡日	ご相談
設備	水道	簡易水道組合	ガス
	電気	東京電力	排水
接道状況	南東側 幅員約3.5mに約18.5m接道 北東側 幅員約4.8mに約20m接道		
学校区	須津小学校 徒歩約12分 須津中学校 徒歩約15分		
備考	第一種高度地区(20m) 建築基準法第22条指定区域 建替え時 セットバック要す		



(公社)静岡県宅地建物取引業協会会員 静岡県知事(3)13323

株式会社 アフターホーム

〒417-0072 静岡県富士市浅間上町20-28
アフターホームビル
TEL:0545-53-7977 FAX:0545-53-7975
fudousan@afterhome.jp

取引態様：媒介

仲介手数料：分かれ

情報公開日：令和7年11月10日