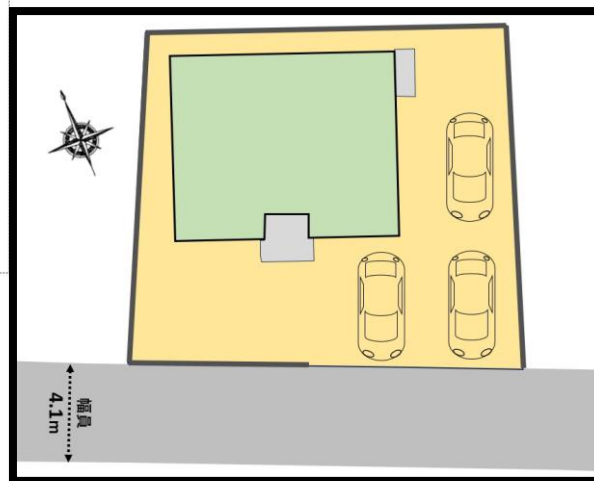
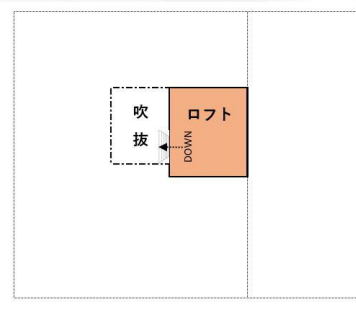
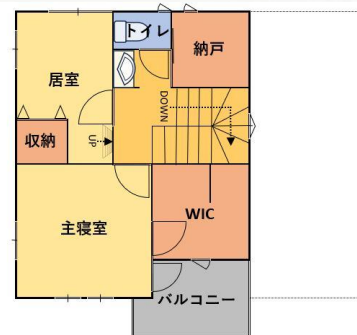
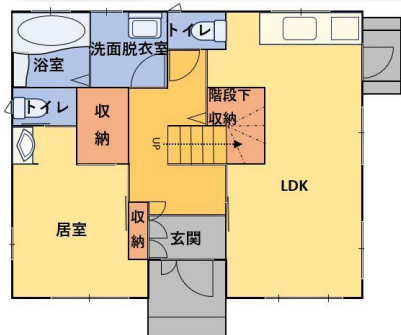


好日照 + 好生活利便性！！

お庭も確保！阿幸地町 3SLDK！！



※ 記載内容と現況が異なる場合、
現況にてお引渡しとなります。

物件名	阿幸地町 3SLDK 戸建		
交通	JR身延線 富士宮駅 徒歩約20分		
間取り	3SLDK		
価格	¥21,800,000-		
所在地	富士宮市阿幸地町 596番地		
住所	富士宮市阿幸地町596番地		
土地面積 (登記簿)	215.77㎡(約65.27坪)		
建 物 (登記簿)	構造	木造瓦葺2階建	
	面積	111.5㎡ (約33.72坪)	1階:65.50㎡(約19.81坪) 2階:46.00㎡(約13.61坪)
土地権利	所有権		
用途地域	第二種中高層住居専用地域		
地目	宅地	都市計画	市街化区域
建ぺい率	60%	容積率	150%
現況	居住中	駐車場	3台以上
築年月	平成16年2月17日	引渡日	ご相談
設備	水道	公営	ガス
	電気		プロパン
接道状況	南側 幅員4.1mに約15.65m接道		
学区	富士宮東小学校 徒歩約6分 富士宮第一中学校 徒歩約6分		
備考	検査済番号 H15静建住ま14624		

お 問 合 せ は



(公社)静岡県宅地建物取引業協会会員 静岡県知事(3)13323

株式会社 アフターホーム

〒417-0072 静岡県富士市浅間上町20-28 取引態様：媒介

アフターホームビル

TEL:0545-53-7977 FAX:0545-53-7975

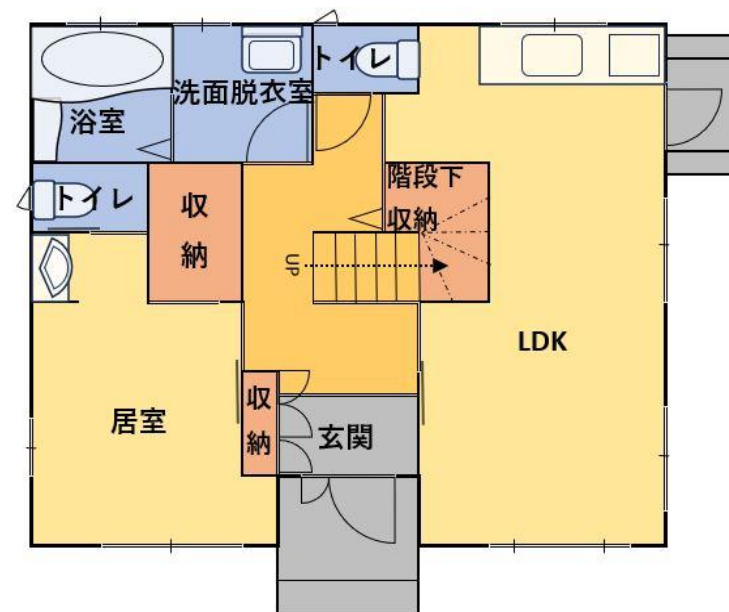
fudousan@afterhome.jp

仲介手数料：(価格 × 3% + 6万円) + 消費税

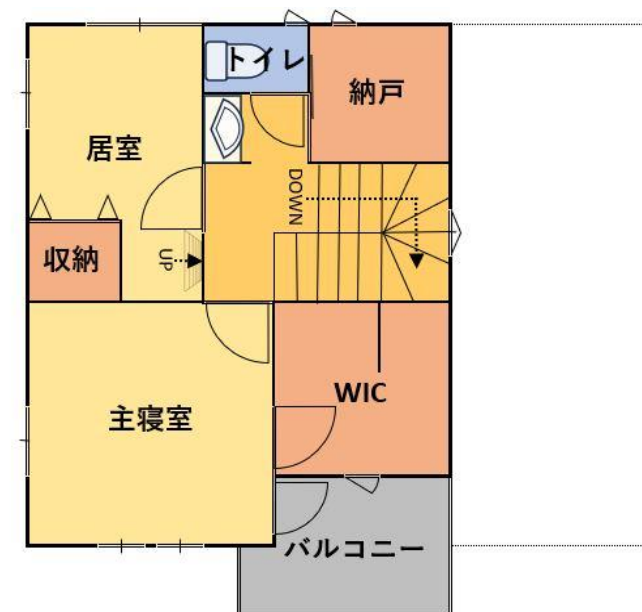
情報公開日：令和7年2月2日



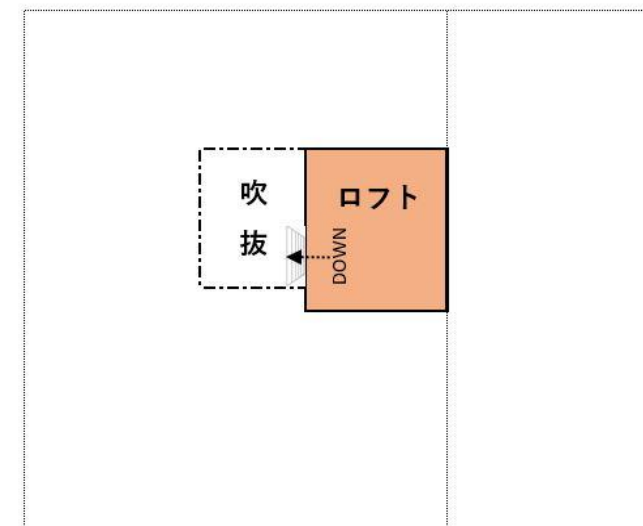
2階 居室より



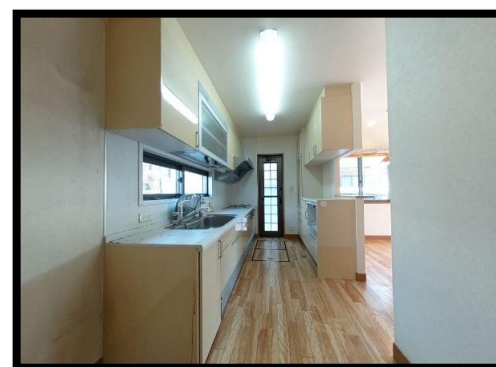
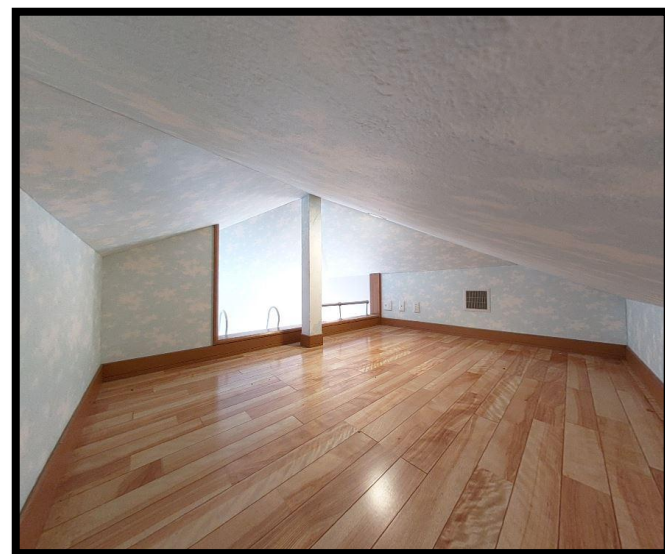
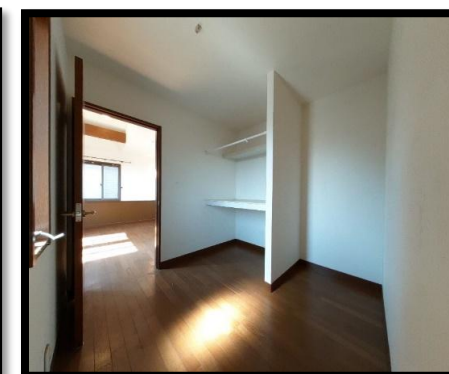
1 階

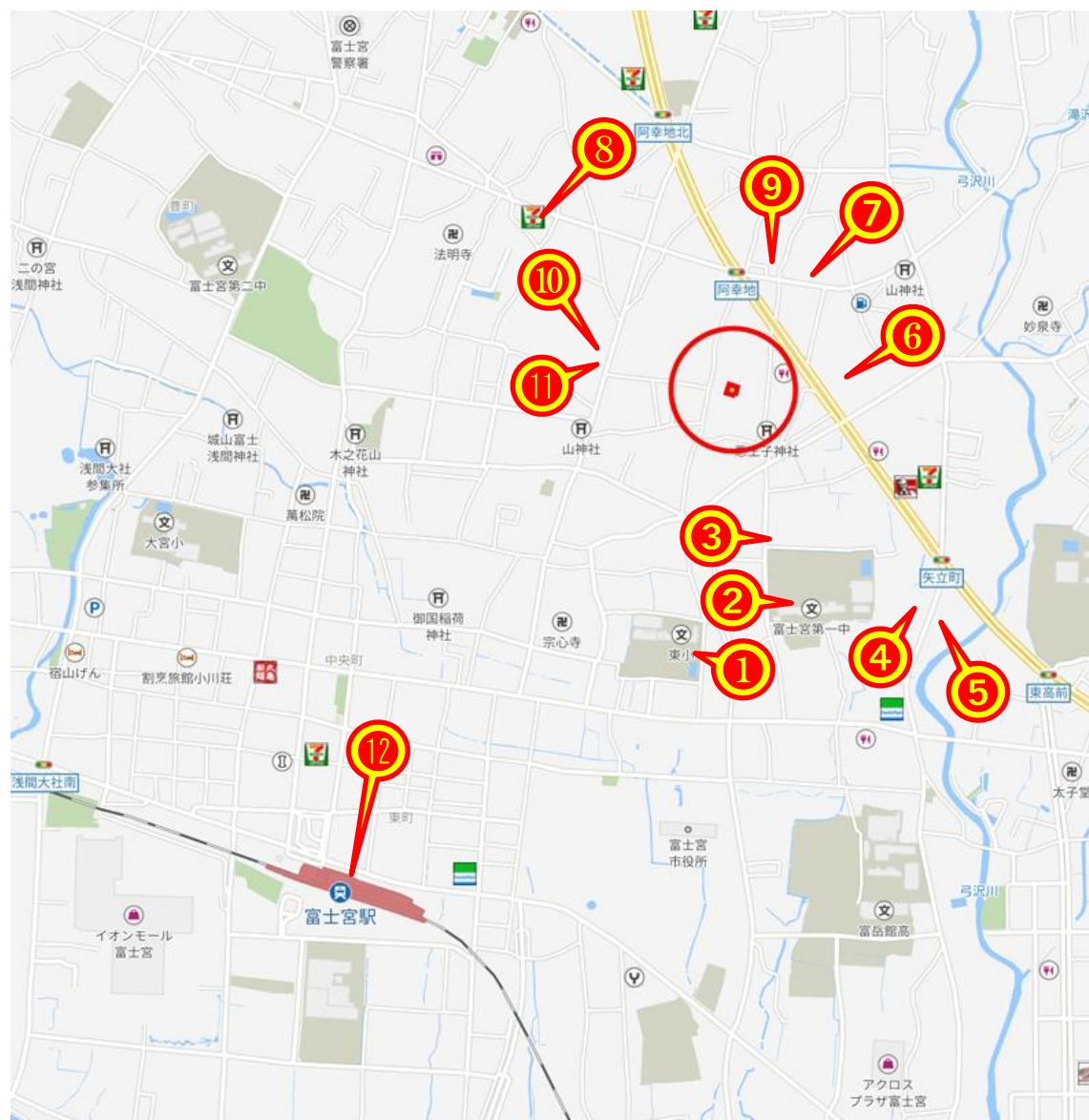


2 階



※ 記載内容と現況が異なる場合、現況にてお引渡しとなります。





- ① 富士宮東小学校 徒歩約6分
- ② 富士宮第一中学校 徒歩約6分
- ③ 富士宮東幼稚園 徒歩約5分
- ④ エスポット富士宮店 車で約4分
- ⑤ 業務スーパー富士宮店 車で約4分
- ⑥ パワースーパーピアゴ富士宮店 車で約3分
- ⑦ ウエルシア富士宮阿幸地店 車で約3分
- ⑧ セブンイレブン富士宮若の宮店 車で約2分
- ⑨ SWEN富士宮店 車で約3分
- ⑩ 富士宮郵便局 徒歩約4分、車で約1分
- ⑪ バス停『富士宮郵便局』 徒歩約4分





富士宮市阿幸地町 596番地