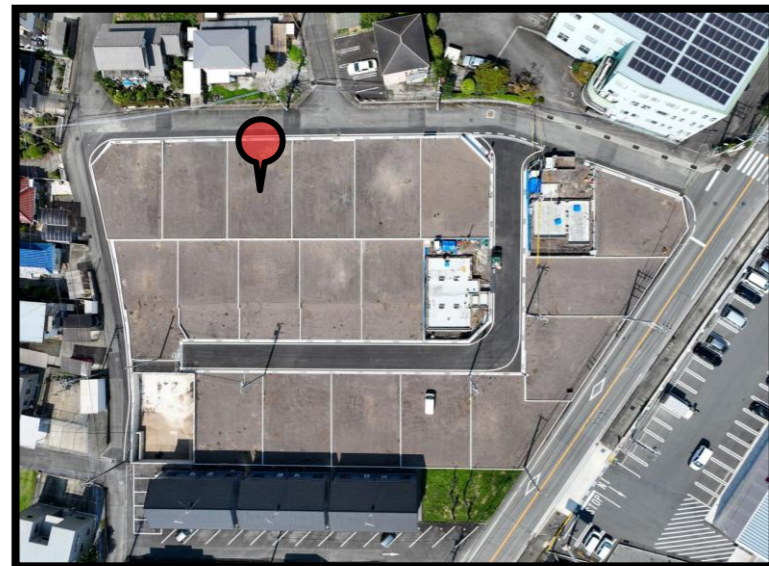


大岩分譲地内 北側区画！

ひな壇上の整形地で日当り良好です！！



**建築条件ございません。
お好きなハウスメーカー様で
建築していただけます！！**

物件名	大岩売土地 北側区画		
交通	富士急静岡バス 公営住宅入口 徒歩約1分		
間取り			
価格	¥8,800,000 -		
所在地	富士宮市大岩字峰谷戸 526番14, 526番35		
住所			
土地面積 (登記簿)	189.09㎡(約57.19坪)		
土地権利	所有権		
用途地域	第一種低層住居専用地域		
地目	宅地	都市計画	市街化区域
建ぺい率	50%	容積率	80%
現況	更地	駐車場	
引渡条件	現況渡し	引渡日	ご相談
設備	水道 電気	公営 東京電力	ガス 排水 公共下水・側溝
接道状況	敷地北側 幅員6m道路に11.09m接道		
学区	富士見小学校 徒歩約22分 富士根南中学校 徒歩約44分		
備考	建築基準法第22条指定区域、最低敷地面積165㎡ 高さ制限 10m 建築条件無し。お好きな建築会社様で建築可能です。		
お問合せは			



(公社)静岡県宅地建物取引業協会会員 静岡県知事(3)13323号

株式会社 アフターホーム

〒417-0072 静岡県富士市浅間上町20-28
アフターホームビル
TEL:0545-53-7977 FAX:0545-53-7975
fudousan@afterhome.jp

取引態様：当社売主

仲介手数料：不要

情報公開日：令和8年2月28日