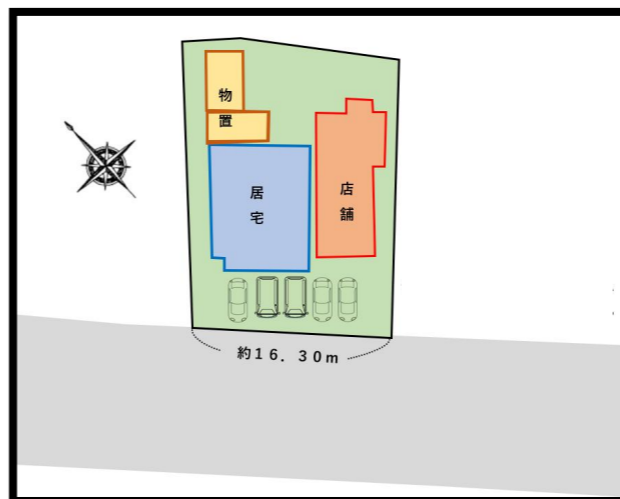
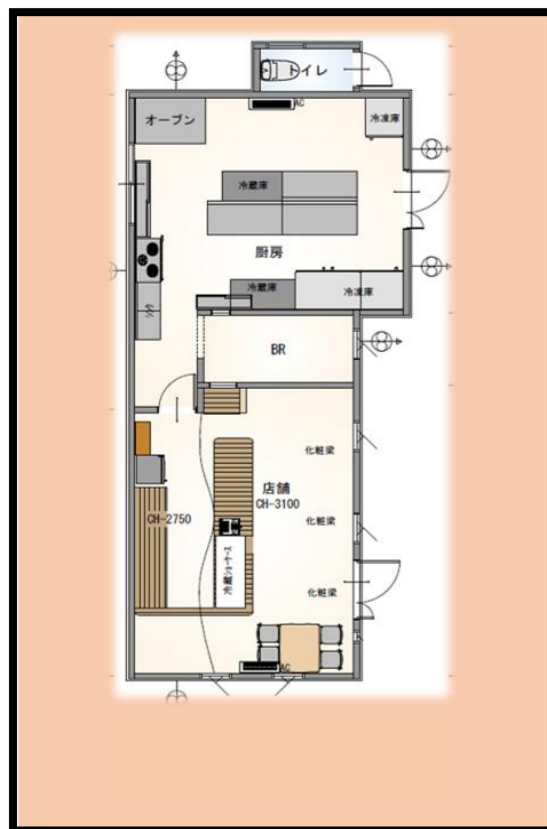


**並列5台駐車可能！
商業施設多い城北町！
居宅付き売店舗！！！！**



物件名	城北町 売店舗(別棟 居宅付き)		
交通	JR身延線 富士宮駅 徒歩約22分		
間取り			
価格	¥26,400,000-		
所在地	富士宮市城北町 481番地		
住所	富士宮市城北町481番地		
土地面積 (登記簿)	403.30㎡(約121.99坪)		
店舗 (登記簿)	構造	木造合金メッキ鋼板ぶき平家建	
	面積	60.50㎡ (約18.30坪)	
土地権利	所有権		
用途地域	第二種中高層住居専用地域		
地目	宅地	都市計画	市街化区域
建ぺい率	60%	容積率	150%
現況	営業中(居住中)	駐車場	5台分
築年月	平成20年4月	引渡日	ご相談
設備	水道	公営	ガス
	電気	東京電力	都市ガス
接道状況	南西側 幅員7.30mに約16.30m接道		
学区	大宮小学校 徒歩約13分		
	富士宮第二中学校 徒歩約7分		
備考	店舗の他に建物あり ・居宅:木造瓦葺2階建 昭和41年5月新築 ・物置:木造 昭和54年築		

※ 記載内容と現況が異なる場合、
現況にてお引渡しとなります。



(公社)静岡県宅地建物取引業協会会員 静岡県知事(3)13323

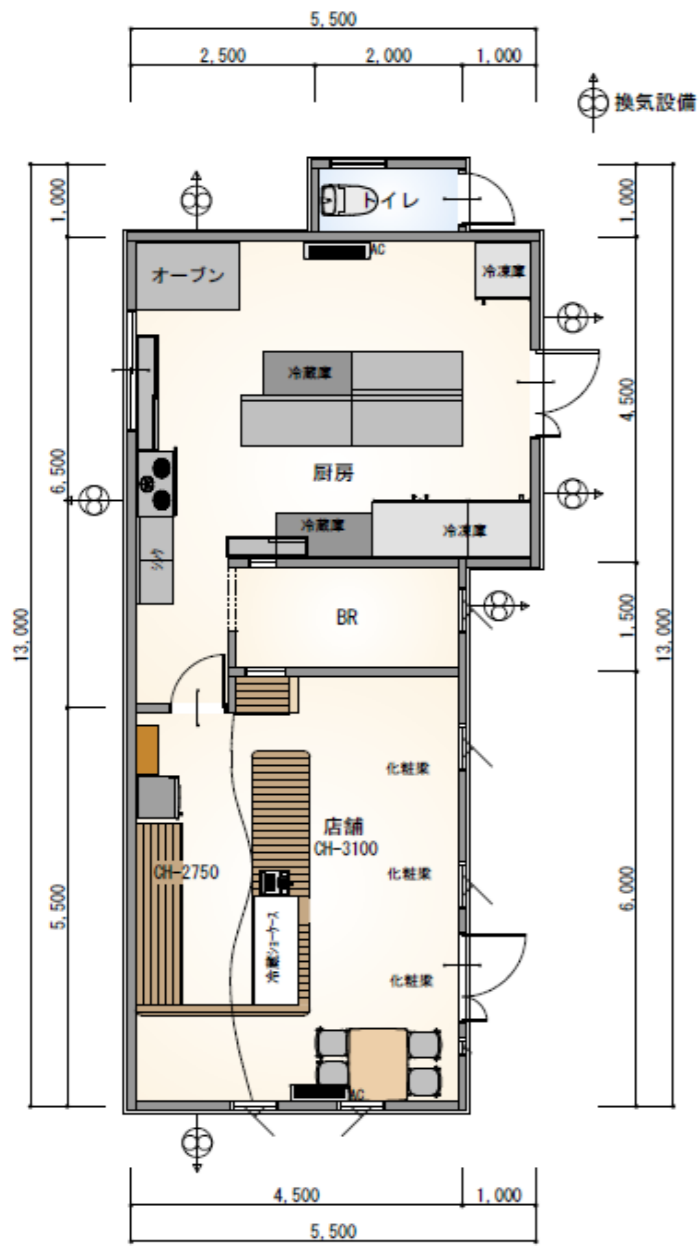
株式会社 アフターホーム

〒417-0072 静岡県富士市浅間上町20-28
アフターホームビル
TEL:0545-53-7977 FAX:0545-53-7975
fudousan@afterhome.jp

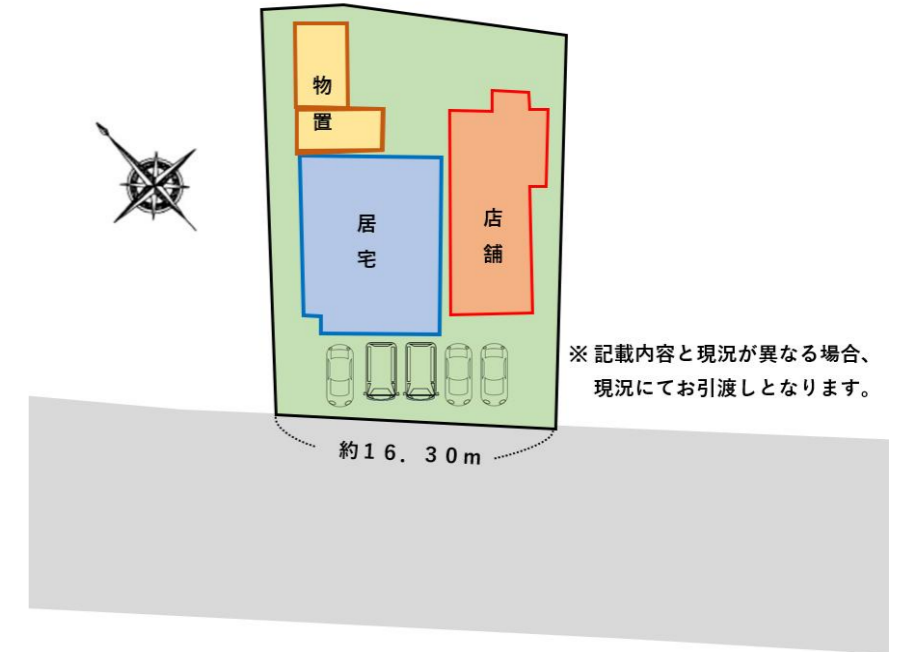
取引態様: 媒介

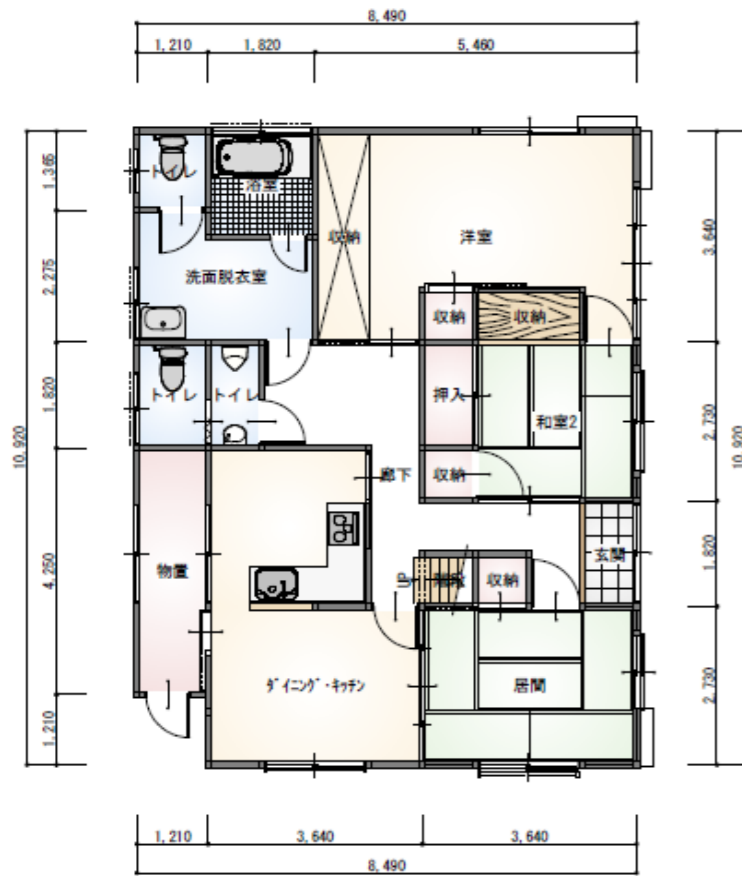
仲介手数料: (価格 × 3% + 6万円) + 消費税

情報公開日: 令和8年4月27日



※ 記載内容と現況が異なる場合、
現況にてお引渡しとなります。

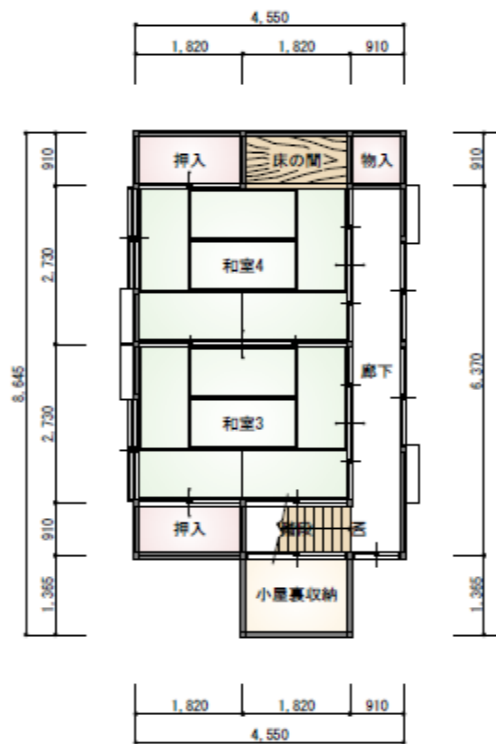




※ 記載内容と現況が異なる場合、
現況にてお引渡しとなります。

1階

2階



【居宅】5DK

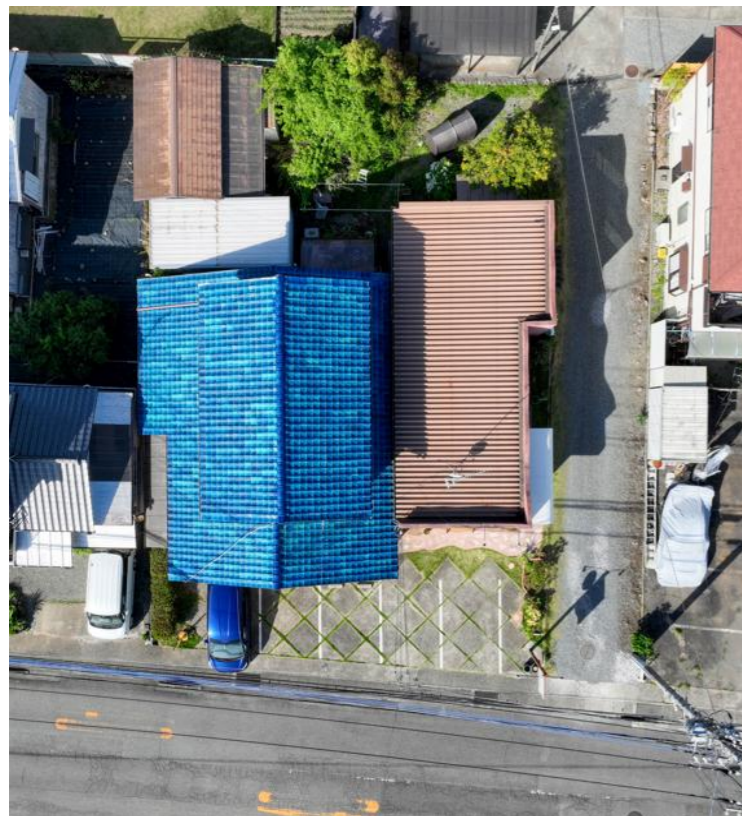
木造瓦葺2階建

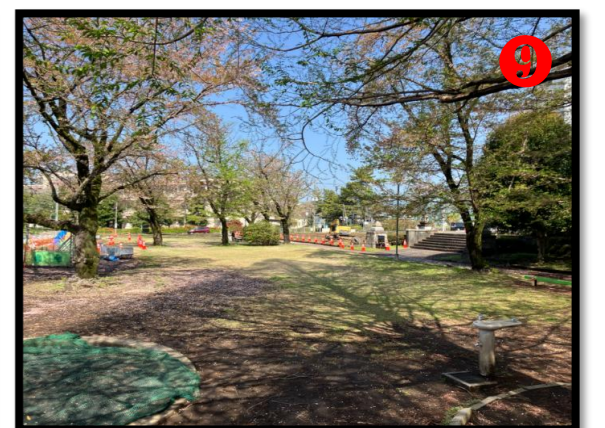
延床 136.88㎡(約41.40坪)

1階 103.83㎡ / 2階 33.05㎡

築年月 昭和41年5月

以上、登記簿の記録による。





- ① デイリーヤマザキ富士宮若の宮町店 徒歩約2分
- ② 清水銀行 大宮支店 徒歩約1分
- ③ 城北町公園 徒歩約3分
- ④ バス停『富士宮警察署前』 徒歩約5分
- ⑤ ウエルシア富士宮城山店 徒歩約3分、車で約1分
- ⑥ ポテト城山店 徒歩約5分、車で約2分
- ⑦ コインランドリーDRYBOX城山店 車で約2分
- ⑧ 児童館らっこ 徒歩約6分、車で約2分
- ⑨ 城山公園 徒歩約3分、車で約1分
- ⑩ 第二中学校 徒歩約7分
- ⑪ 大宮小学校 徒歩約13分