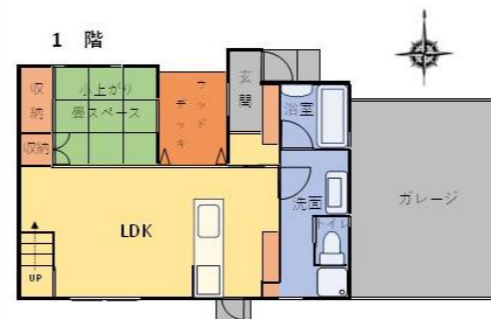


超高利便性立地！！
そしてバルコニーから富士山見えます 🏔️



※ 記載内容と現況が異なる場合、
 現況にてお引渡しとなります。

| | | | |
|---------------|--|----------------------|--|
| 物件名 | 裾野市佐野 売戸建 | | |
| 交通 | JR御殿場線 裾野駅 徒歩約6分 | | |
| 間取り | 3SLDK | | |
| 価格 | ¥24,000,000 - | | |
| 所在地 | 裾野市佐野字村東 1481番16, 1481番17、1481番18 | | |
| 住所 | 裾野市佐野1481番地の16 | | |
| 土地面積 (登記簿) | 157.26㎡(約47.57坪) | | |
| 建物 (登記簿) | 構造 | 木造セメントかわらぶき2階建 | |
| | 面積 | 100.60㎡ (約30.43坪) | 1階:49.47㎡(約14.96坪) 2階:51.13㎡(約15.46坪) |
| 土地権利 | 所有権 | | |
| 用途地域 | 第二種住居地域 | | |
| 地目 | 宅地 | 都市計画 | 市街化区域 |
| 建ぺい率 | 60% | 容積率 | 200% |
| 現況 | 空家 | 駐車場 | 2台分 |
| 築年月 | 平成18年3月 | 引渡日 | ご相談 |
| 設備 | 水道 | 公営 | ガス なし(オール電化) |
| | 電気 | 東京電力 | 排水 浄化槽 |
| 接道状況 | 敷地東側 幅員10.6mに約9.6m接道 | | |
| 学区 | 裾野市立西小学校 徒歩約8分 | | |
| | 裾野市立西中学校 徒歩約14分 | | |
| 備考 | 建築基準法第22条指定区域 屋外広告物第2種特定規制区域 都市計画道路計画範囲内 | | |



(公社)静岡県宅地建物取引業協会会員 静岡県知事(3)13323

株式会社 アフターホーム

〒417-0072 静岡県富士市浅間上町20-28 取引態様：媒介

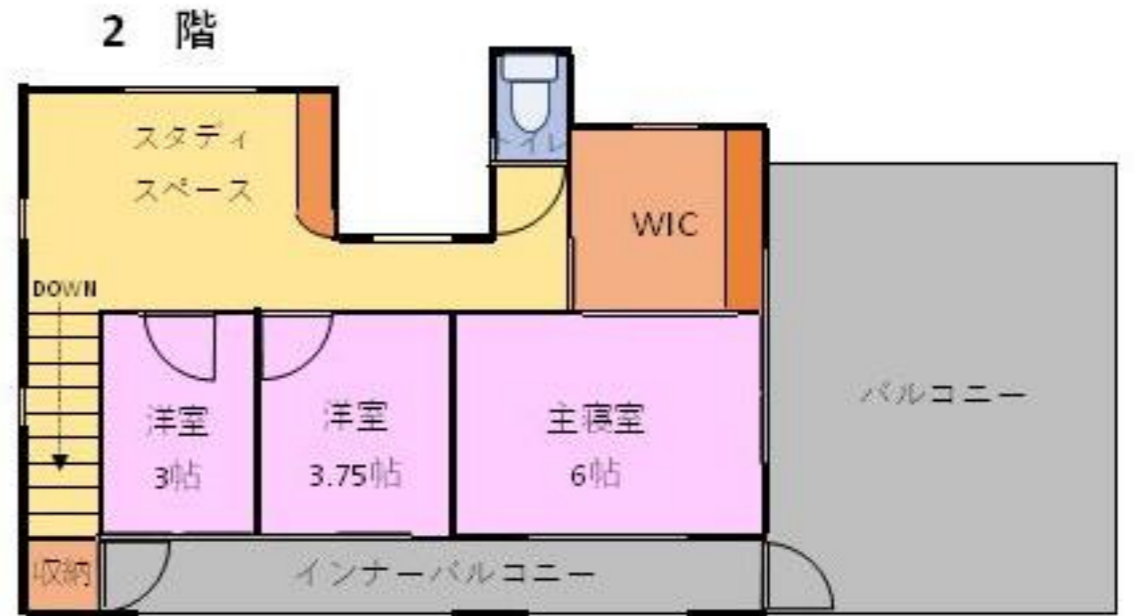
アフターホームビル

TEL:0545-53-7977 FAX:0545-53-7975

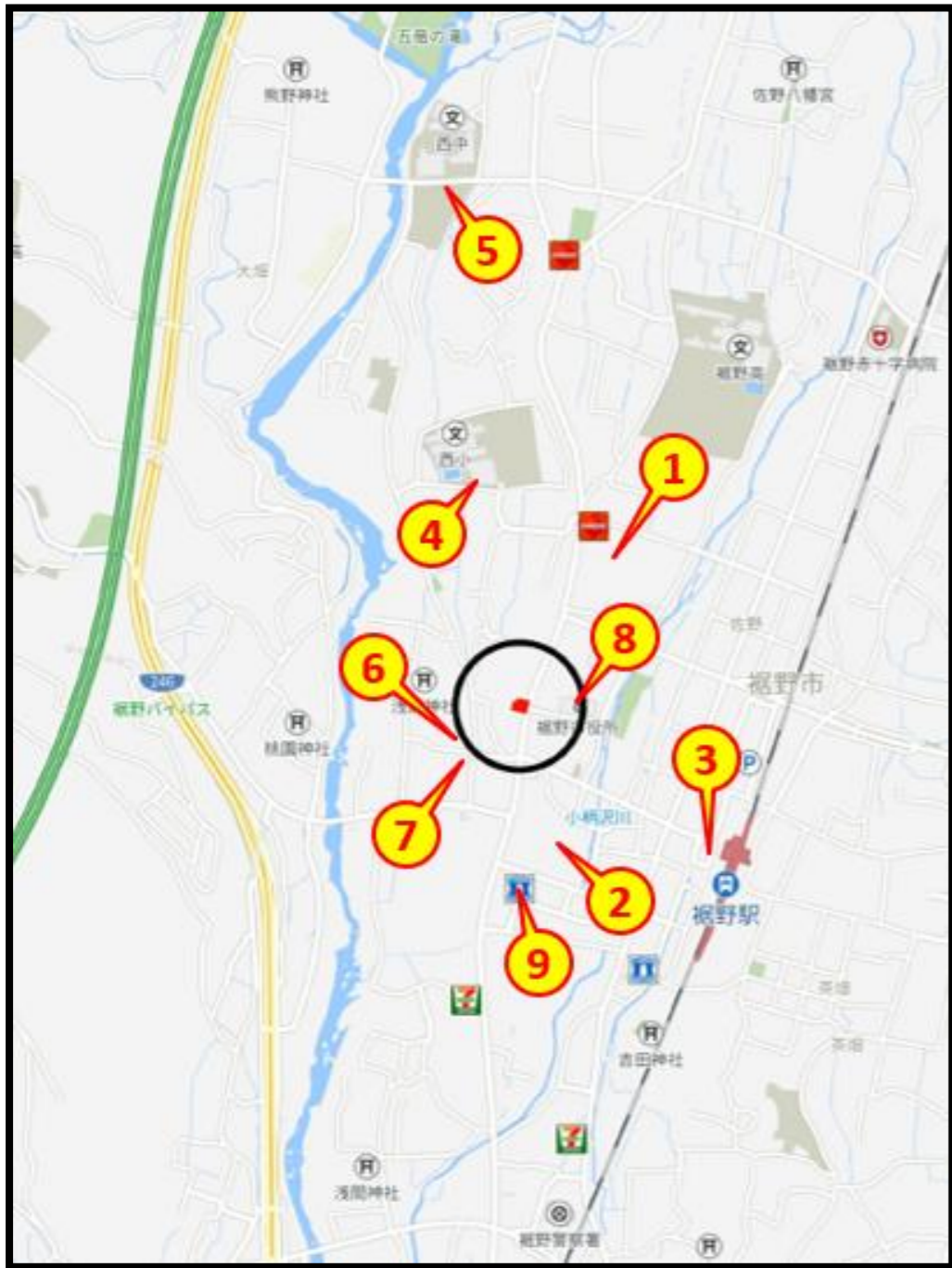
fudousan@afterhome.jp

仲介手数料:(価格×3%+6万円)+消費税

情報公開日:令和8年4月28日



※ 記載内容と現況が異なる場合、現況にてお引渡しとなります。



ベルシティ裾野
徒歩約5分、車で約2分



マックスバリュ裾野店
徒歩約2分、車で約1分



裾野駅
徒歩約6分、車で約2分



西小学校
徒歩約8分



西中学校
徒歩約14分



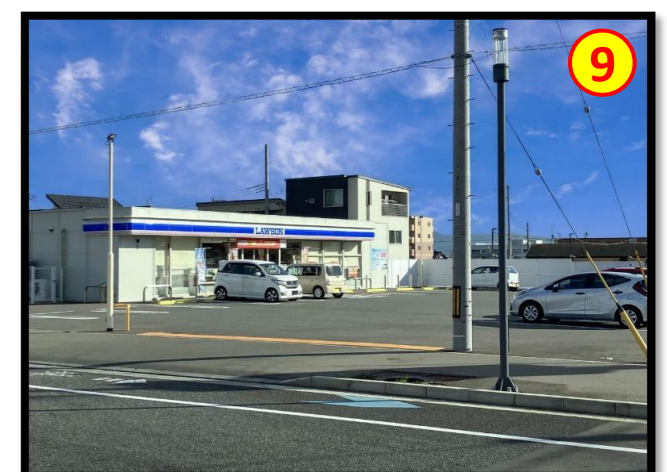
西幼稚園
徒歩約2分



鈴木医院
徒歩約3分、車で約1分



裾野市役所
徒歩約2分、車で約1分



ローソン裾野ニツ屋店
徒歩約4分、車で約1分

裾野市佐野1481-16
売戸建 3SLDK

