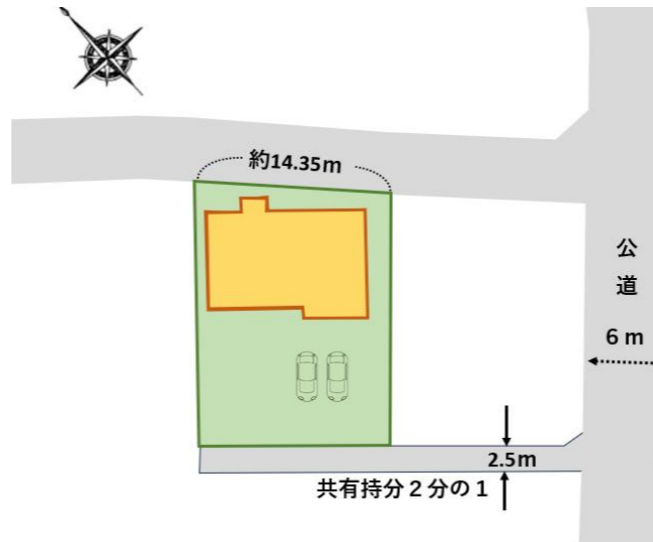
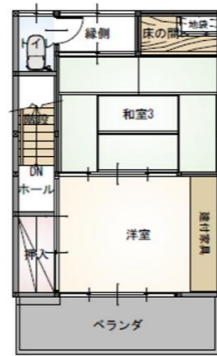
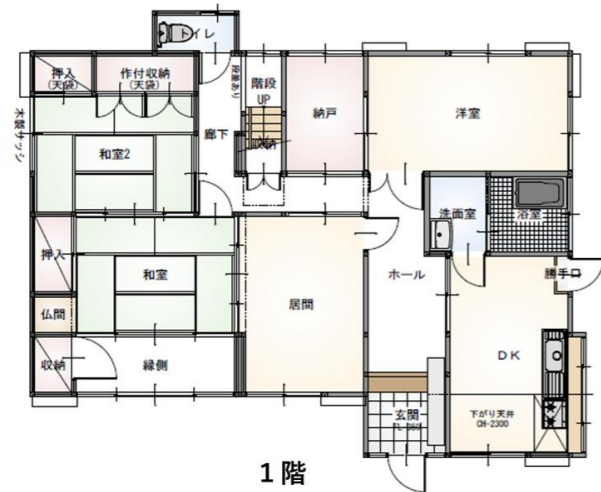


**日当たり良好！
レトロモダンな広々6SDK！！**



※ 記載内容と現況が異なる場合、
現況にてお引渡しとなります。



物件名	天間 6SDK 戸建		
交通	JR身延線 富士根駅 徒歩約14分		
間取り	6SDK		
価格	¥16,500,000-		
所在地	富士市天間字堰戸 952番6		
住所	富士市天間952番地の6		
土地面積 (登記簿)	293.73㎡(約88.85坪)※1		
建物 (登記簿)	構造	木造瓦葺2階建	
	面積	122.94㎡ (約37.18坪)	1階:94.59㎡(約28.61坪) 2階:28.35㎡(約8.57坪)
土地権利	所有権		
用途地域	第一種低層住居専用地域		
地目	宅地	都市計画	市街化区域
建ぺい率	50%	容積率	80%
現況	空き家	駐車場	あり
築年月	昭和40年10月	引渡日	ご相談
設備	水道	公営	ガス
	電気	東京電力	プロパンガス
接道状況	敷地北側 幅員約6.2mに約14.35m接道※2 (共有持分9分の1)		
学区	天間小学校 徒歩約16分 鷹岡中学校 徒歩約32分		
備考	※1 他に南側路地状部分(4筆合計77.78㎡、宅地)に 共有持分2分の1あり。 埋蔵文化財包蔵地内 ※2 実際の敷地への出入は南側路地(幅員2.5m)から。		



(公社)静岡県宅地建物取引業協会会員 静岡県知事(3)13323

株式会社 アフターホーム

〒417-0072 静岡県富士市浅間上町20-28

アフターホームビル

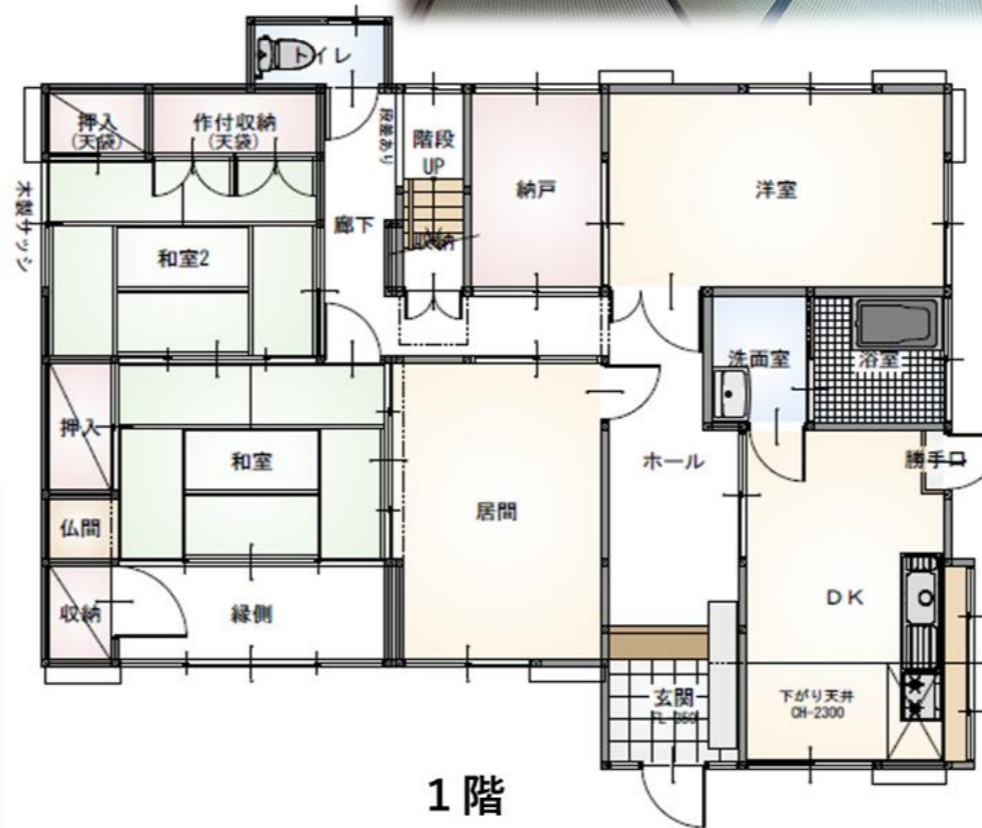
TEL:0545-53-7977 FAX:0545-53-7975

fudousan@afterhome.jp

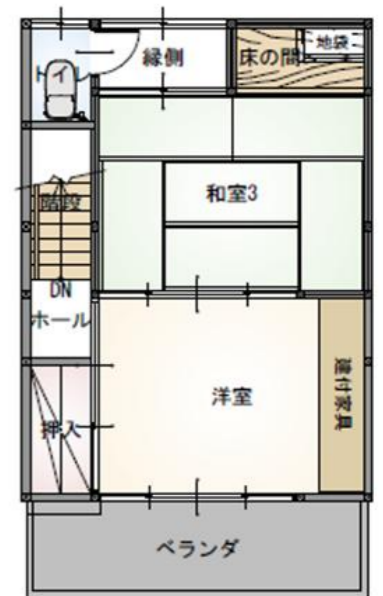
取引態様：媒介

仲介手数料：(価格 × 3% + 6万円) + 消費税

情報公開日：令和8年4月21日



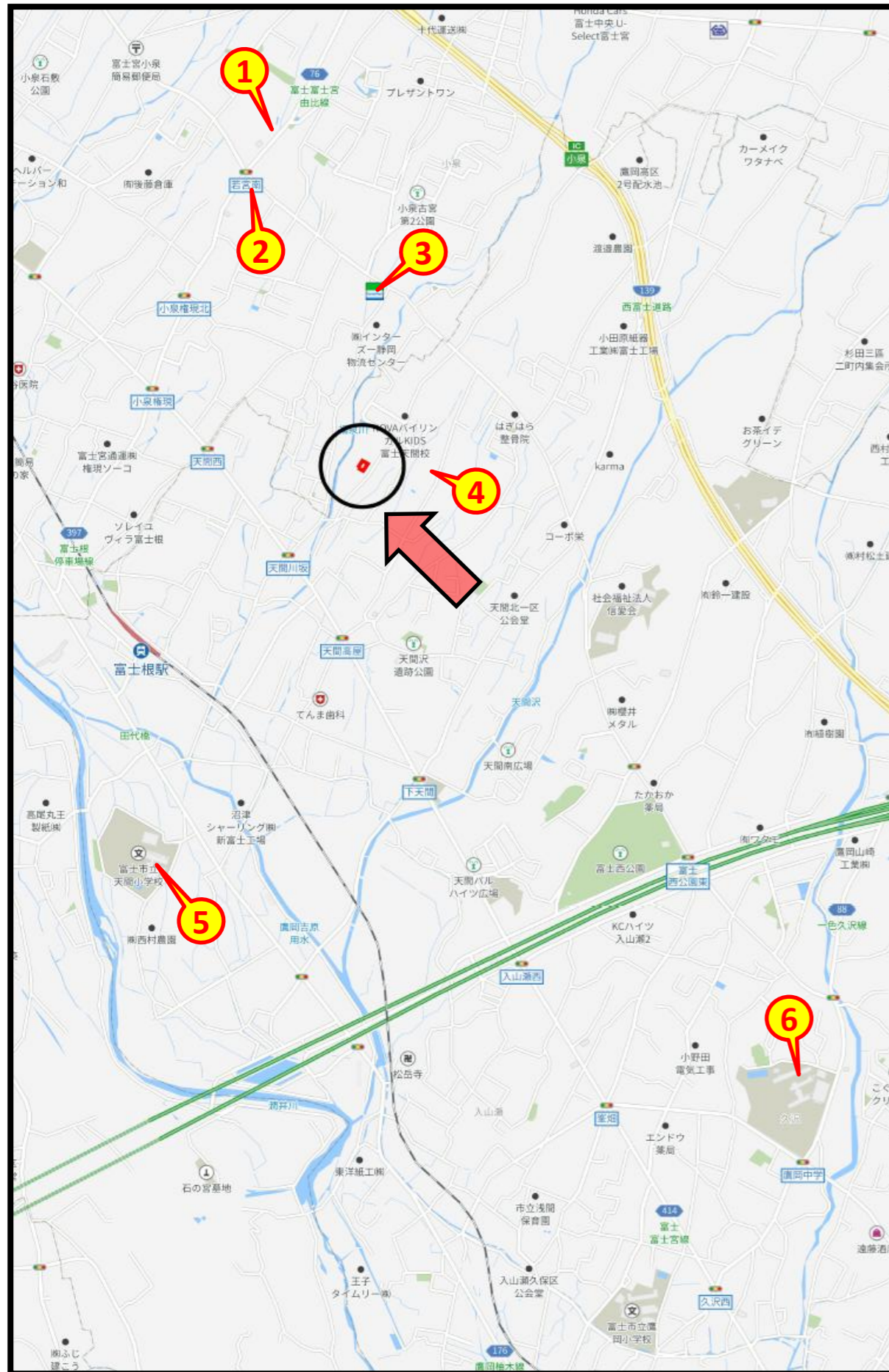
1階



2階



※ 記載内容と現況が異なる場合、現況にてお引渡しとなります。



ウエルシア富士宮小泉店
車で約4分



マックスバリュ富士宮若宮店
車で約3分



ファミリーマート富士宮東小泉店
徒歩約10分、車で約2分



天間幼稚園
徒歩約8分、車で約4分



天間小学校
徒歩約15分



鷹岡中学校
徒歩約32分



富士市天間 952-6

