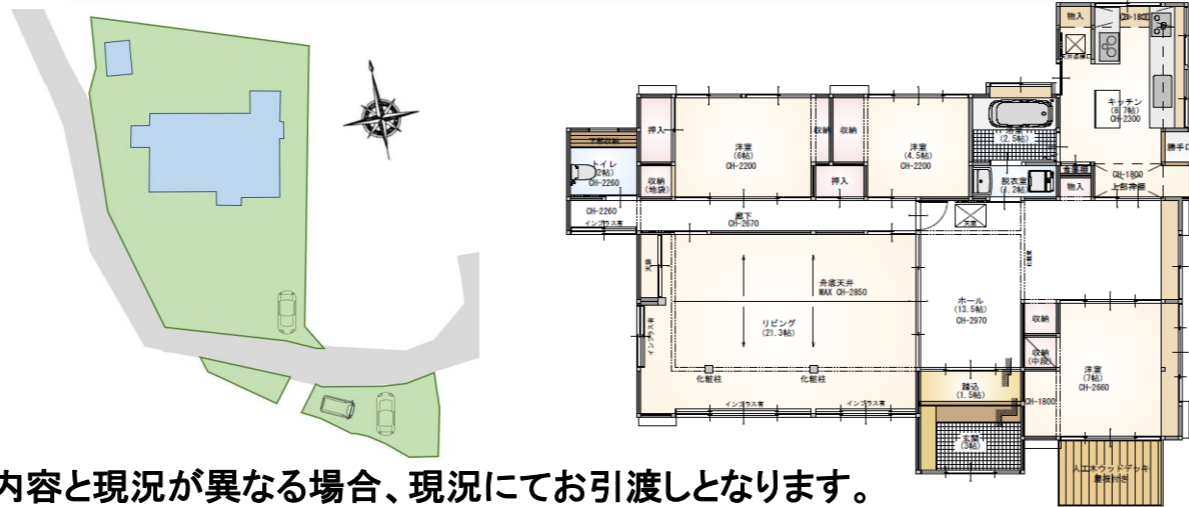


**広大な敷地！趣ある古民家！しかも、平家！！  
生活利便性も高い立地ですよ！**



※ 記載内容と現況が異なる場合、現況にてお引渡しとなります。

物件名	比奈 平家古民家		
交通	岳南比奈駅 徒歩約7分		
間取り	3LDK		
価格	¥21,800,000-		
所在地	富士市比奈字西小路 841番地1		
住所	富士市比奈 841番地		
土地面積 (登記簿)	692.26㎡(約209.08坪)		
建物 (登記簿)	構造	木造瓦葺平家建	
	面積	139.54㎡(約42.21坪)	
土地権利	所有権		
用途地域	工業地域		
地目	宅地	都市計画	市街化区域
建ぺい率	60%	容積率	200%
現況	居住中	駐車場	2台分
築年月	昭和33年5月	引渡日	令和8年10月頃
設備	水道	簡易水道組合	ガス ※
	電気	東京電力	排水 公共下水
接道状況	敷地南側 幅員4m、西側 幅員5mに接道		
学区	吉永第一小学校 徒歩約15分 吉原第三中学校 徒歩約13分		
備考	埋蔵文化財保護地内、第二種高度地区(31m) 上記記載所在地の他、飛び地二筆(20㎡、69㎡)あり。 ※ オール電化		



(公社)静岡県宅地建物取引業協会会員 静岡県知事(4)13323

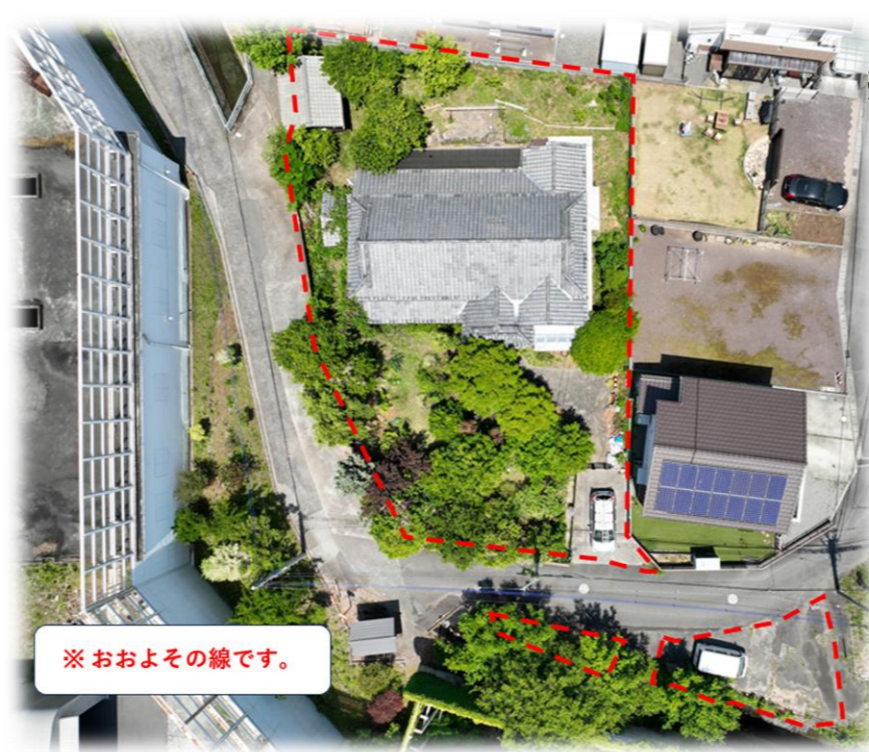
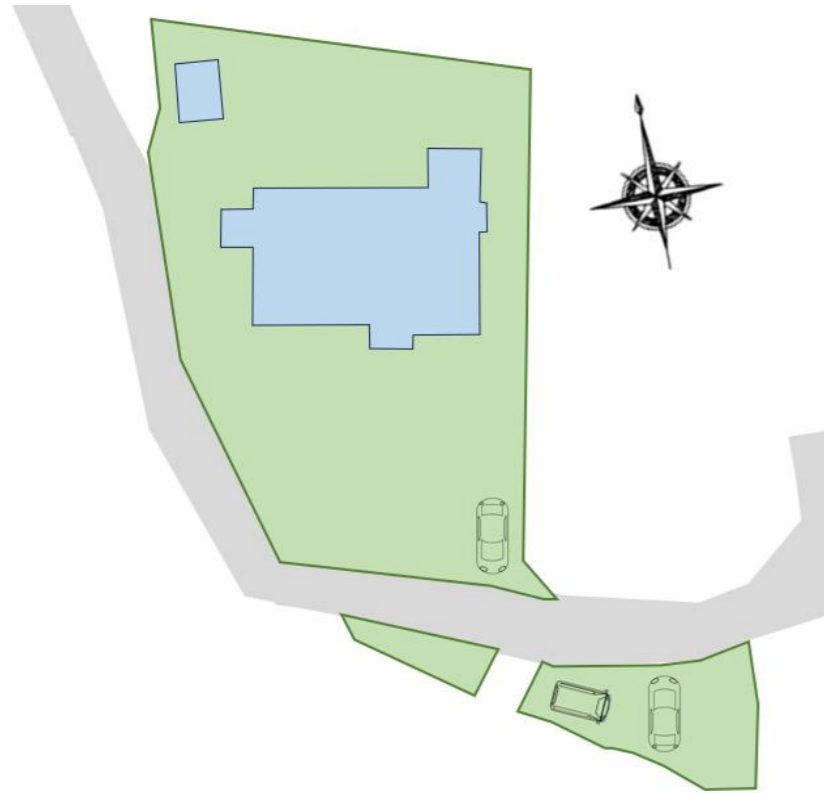
**株式会社 アフターホーム**

〒417-0072 静岡県富士市浅間上町20-28  
アフターホームビル  
TEL:0545-53-7977 FAX:0545-53-7975  
fudousan@afterhome.jp

取引態様：媒介

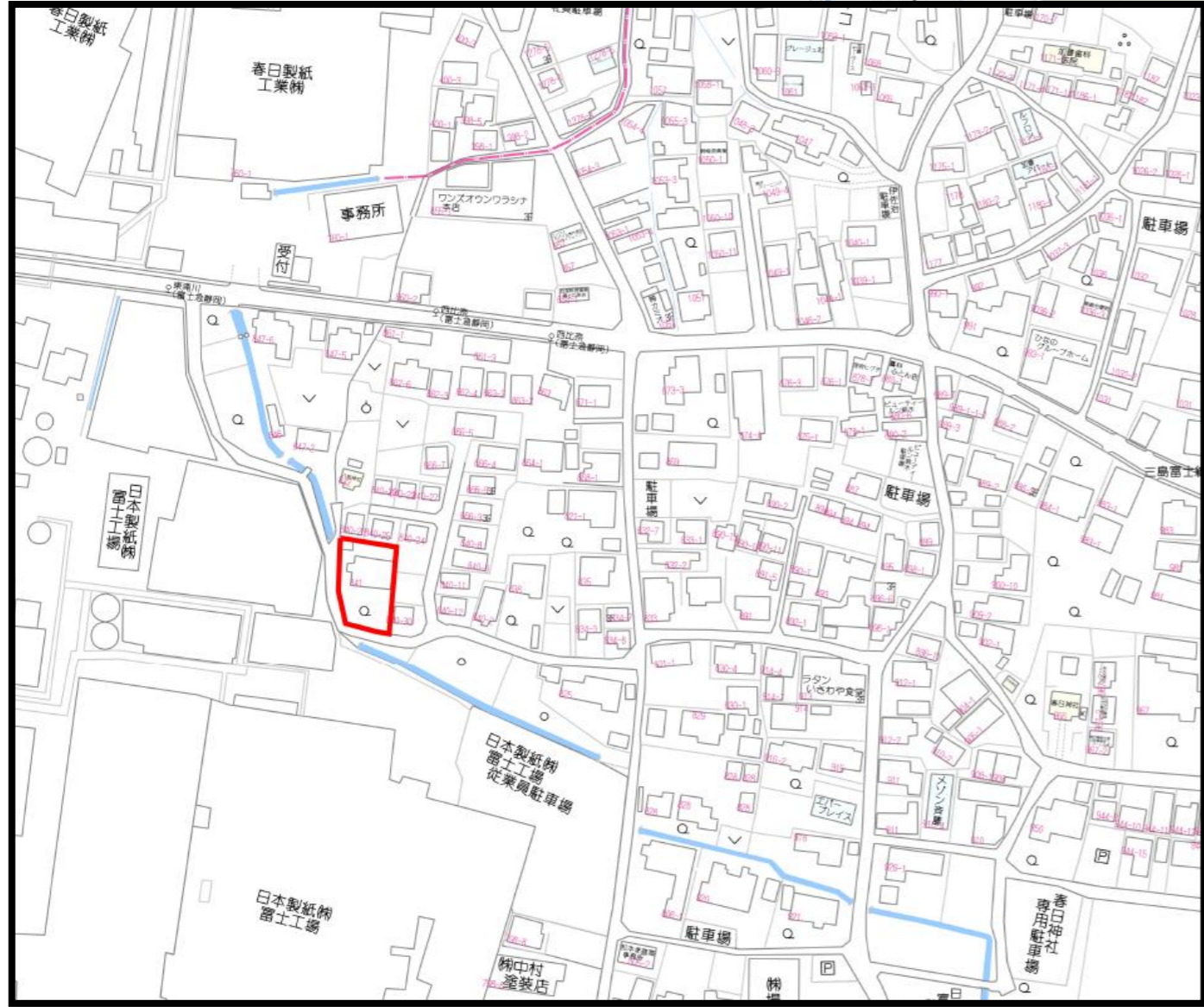
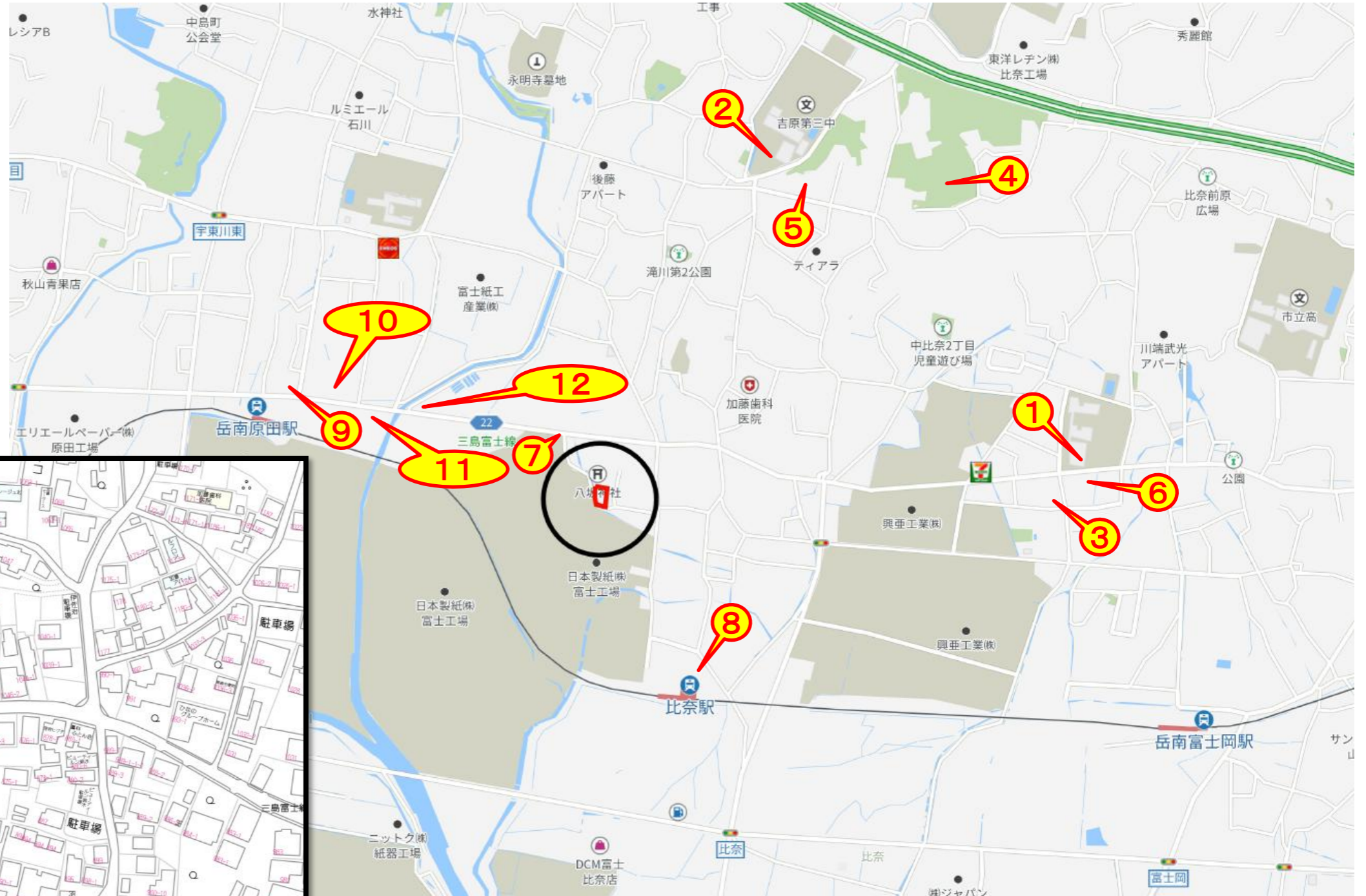
仲介手数料：(価格 × 3% + 6万円) + 消費税

情報公開日：令和8年6月1日



※ 記載内容と現況が異なる場合、現況にてお引渡しとなります。







吉永第一小学校 徒歩約15分



吉原第三中学校 徒歩約13分



昭和幼稚園 徒歩約14分



比奈公園 車で約4分



竹採公園 徒歩約14分



東図書館 徒歩約15分



バス停『東滝川』 徒歩約2分



岳南比奈駅 徒歩約7分



吉原原田郵便局 徒歩約9分



エブリビックデー富士店 徒歩約7分



クエイトSD富士原田店 徒歩約7分



ミニストップ富士原田南店 徒歩約5分