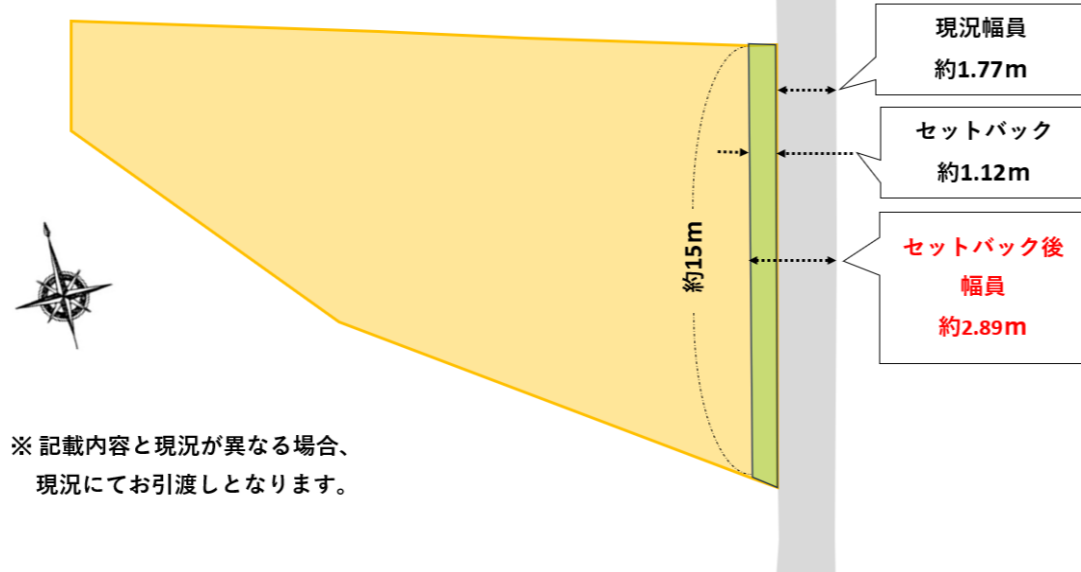


富士第一小！ 富士中！！ 富士駅！！！！
早い者勝ちかも・・・！！！！



※ 記載内容と現況が異なる場合、
現況にてお引渡しとなります。

物件名	元町 売土地		
交通	JR東海道線 富士駅 徒歩約7分！		
間取り			
価格	¥16,500,000-		
所在地	富士市元町 356番7		
住所	富士市元町 15番29号		
土地面積 (登記簿)	254.80㎡(約77.07坪)		
土地権利	所有権		
用途地域	近隣商業地域		
地目	宅地	都市計画	市街化区域
建ぺい率	80%	容積率	200%
現況	古家アリ	駐車場	
引渡条件	現況渡し	引渡日	ご相談
設備	水道	公営	ガス
	電気	東京電力	排水
接道状況	敷地東側幅員約1.77m公道 (セットバック要す)		
学区	富士第一小学校 徒歩約11分 富士中学校 徒歩約16分		
備考	準防火地域 都市機能誘導区域内、居住誘導区域内 セットバック後の想定敷地面積 約241.49㎡(約73.05坪)		

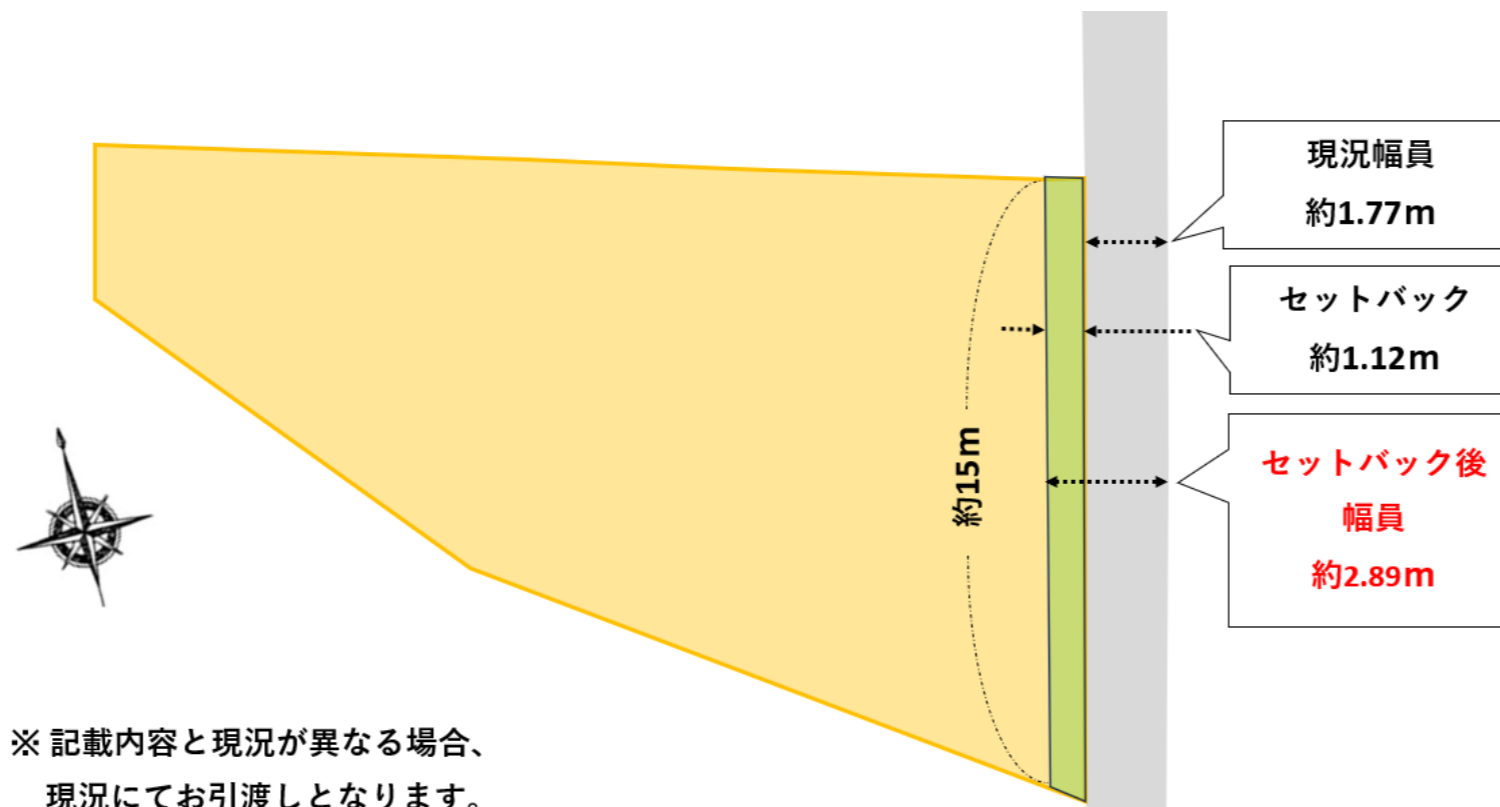
お 問 合 せ は



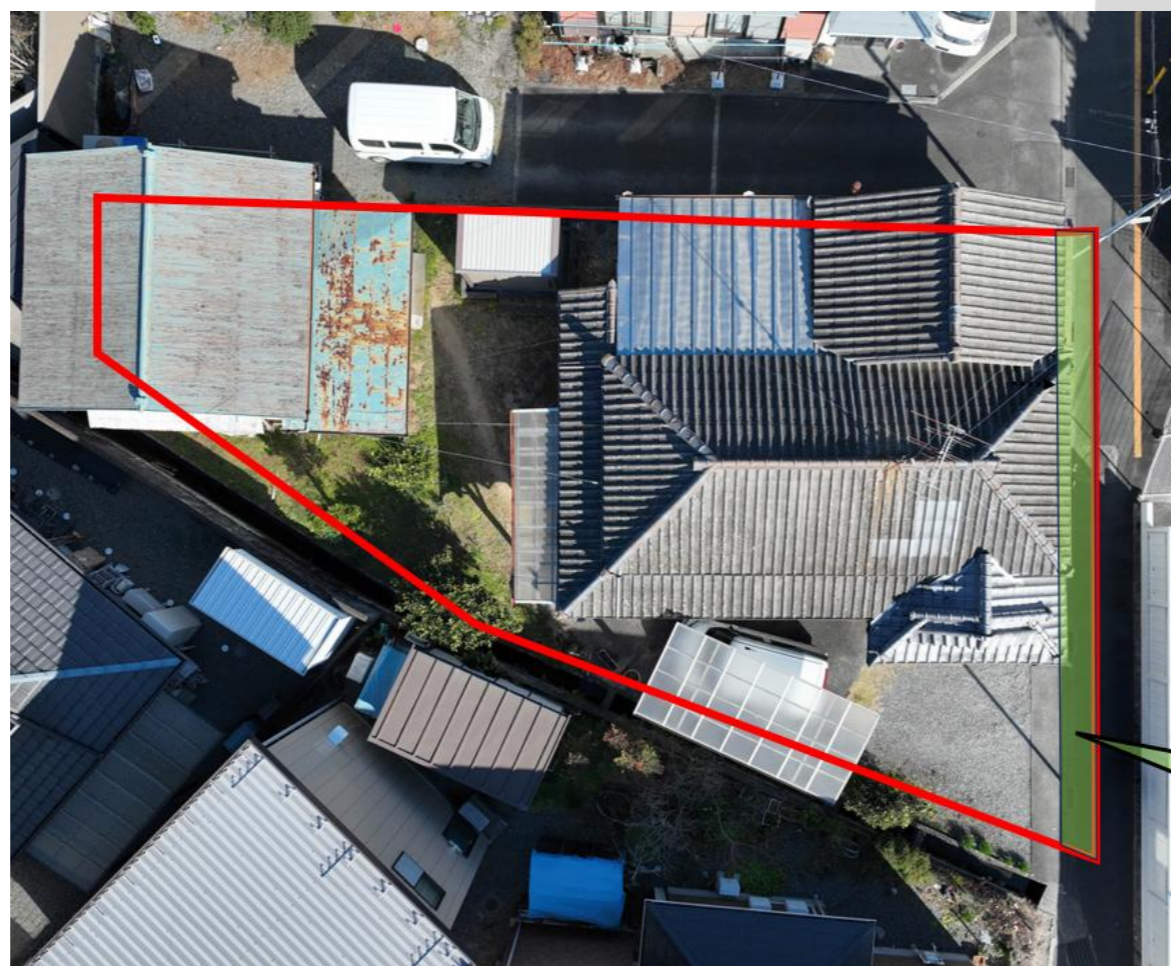
(公社)静岡県宅地建物取引業協会会員 静岡県知事(4)13323号
株式会社 アフターホーム

〒417-0072 静岡県富士市浅間上町20-28
 アフターホームビル
 TEL:0545-53-7977 FAX:0545-53-7975
 fudousan@afterhome.jp

取引態様：媒介
 仲介手数料：(価格 × 3% + 6万円) + 消費税
 情報公開日：令和8年6月12日



※ 記載内容と現況が異なる場合、
現況にてお引渡しとなります。



※ 記載内容と現況が異なる場合、
現況にてお引渡しとなります。

セットバック部分



1

富士第一小学校 徒歩約11分



2

富士中学校 徒歩約16分



3

富士駅 徒歩約7分



4

マックスバリュ富士八幡町店
車で約7分、徒歩約14分



5

フードストアあおき 富士店
車で約4分、徒歩約10分



6

谷島屋 富士店
車で約5分、徒歩約9分



7

ローソン富士元町店 徒歩約1分



8

西図書館 徒歩約5分



9

平垣公園 徒歩約3分



10

富士信用金庫 富士支店
車で約3分、徒歩約6分



11

富士郵便局
車で約4分、徒歩約14分



12

富士市フィナンセ 車で約9分