

下香貫のお買い物施設充実エリア 3階建 店舗・居宅ビル！！

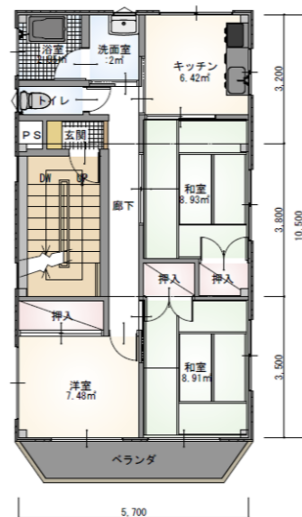
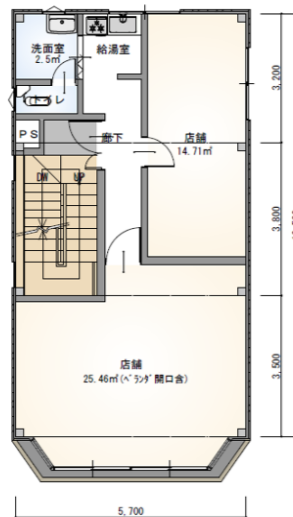


1階

2階

3階

賃貸借中



※ 記載内容と現況が異なる場合、現況にてお引渡しとなります。

物件名	下香貫 店舗・居宅ビル		
交通	東海道本線 沼津駅 バス利用 約23分 (バス停「藤井原」徒歩約2分)		
間取り			
価格	¥12,000,000-		
所在地	沼津市下香貫字藤井原 1617番地11、1617番地10		
住所	沼津市下香貫藤井原1617番地の10		
土地面積 (登記簿)	106.37㎡ (約32.17坪)		
建物 (登記簿)	構造	鉄骨造陸屋根3階建	
	面積	延 167.79㎡ (約50.75坪) (1階:48.09㎡、2階59.85㎡、3階:59.85㎡)	
土地権利	所有権		
用途地域	第二種住居地域		
地目	宅地	都市計画	市街化区域
建ぺい率	60%	容積率	200%
現況	1階賃貸借中、2,3階空室	駐車場	空き無し
築年月	昭和53年9月	引渡日	ご相談
設備	水道	公営	ガス
	電気	東京電力	排水
接道状況	南側 幅員10.48mに約6.93m接道		
学区	香貫小学校 徒歩約12分 第三中学校 徒歩約13分		
備考	津波浸水想定区 1~2m、前面道路 都市計画道路(時期未定) 狩野川浸水想定 1~3m未満、高潮浸水想定 0.5~1m 告知事項あり、雨漏りあり、埋蔵文化財包蔵地内		



(公社)静岡県宅地建物取引業協会会員 静岡県知事(4)13323

株式会社 アフターホーム

〒417-0072 静岡県富士市浅間上町20-28 取引態様：媒介

アフターホームビル

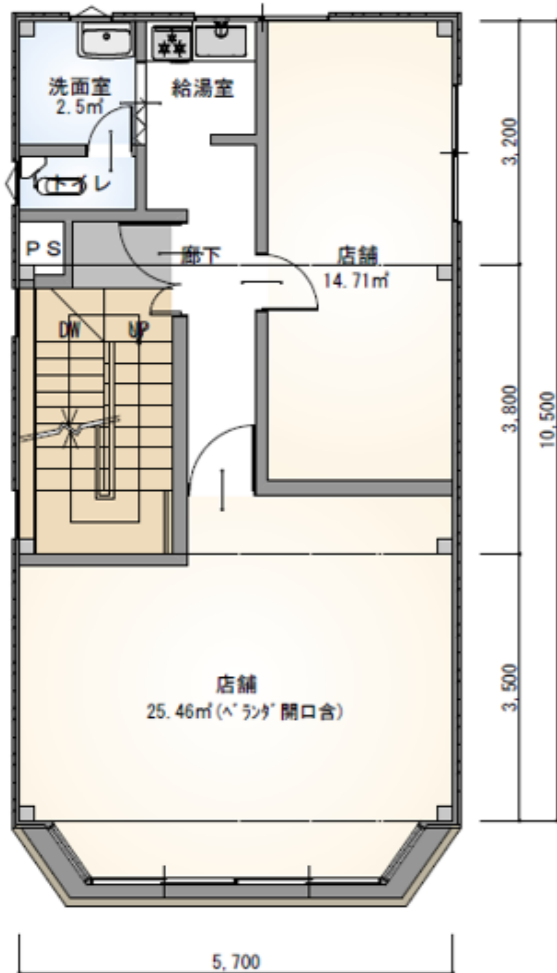
TEL:0545-53-7977 FAX:0545-53-7975

fudousan@afterhome.jp

仲介手数料:(価格 × 3% + 6万円) + 消費税

情報公開日: 令和8年7月6日

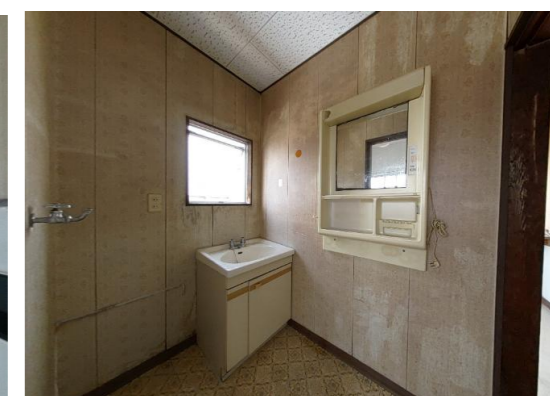
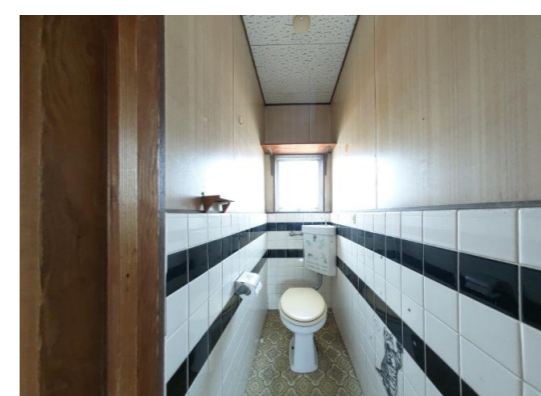
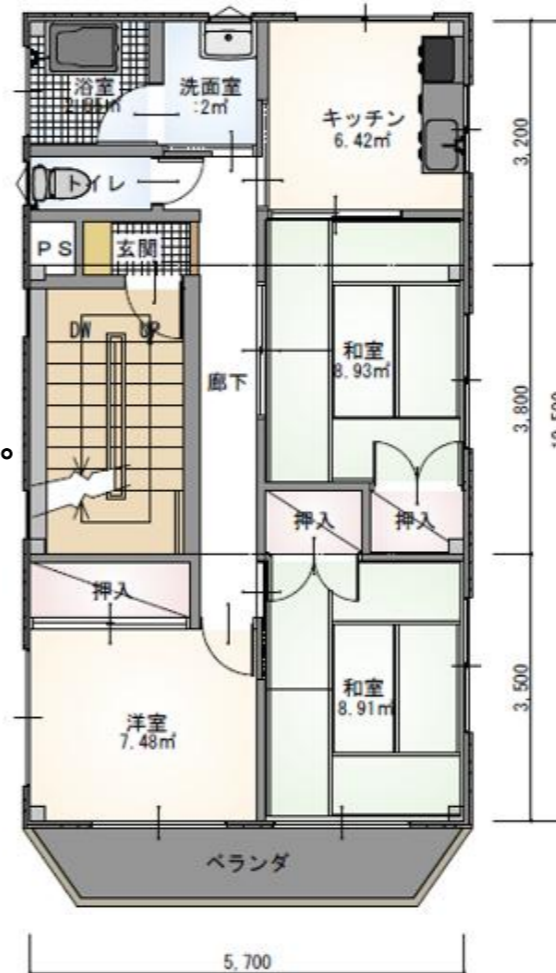
2階

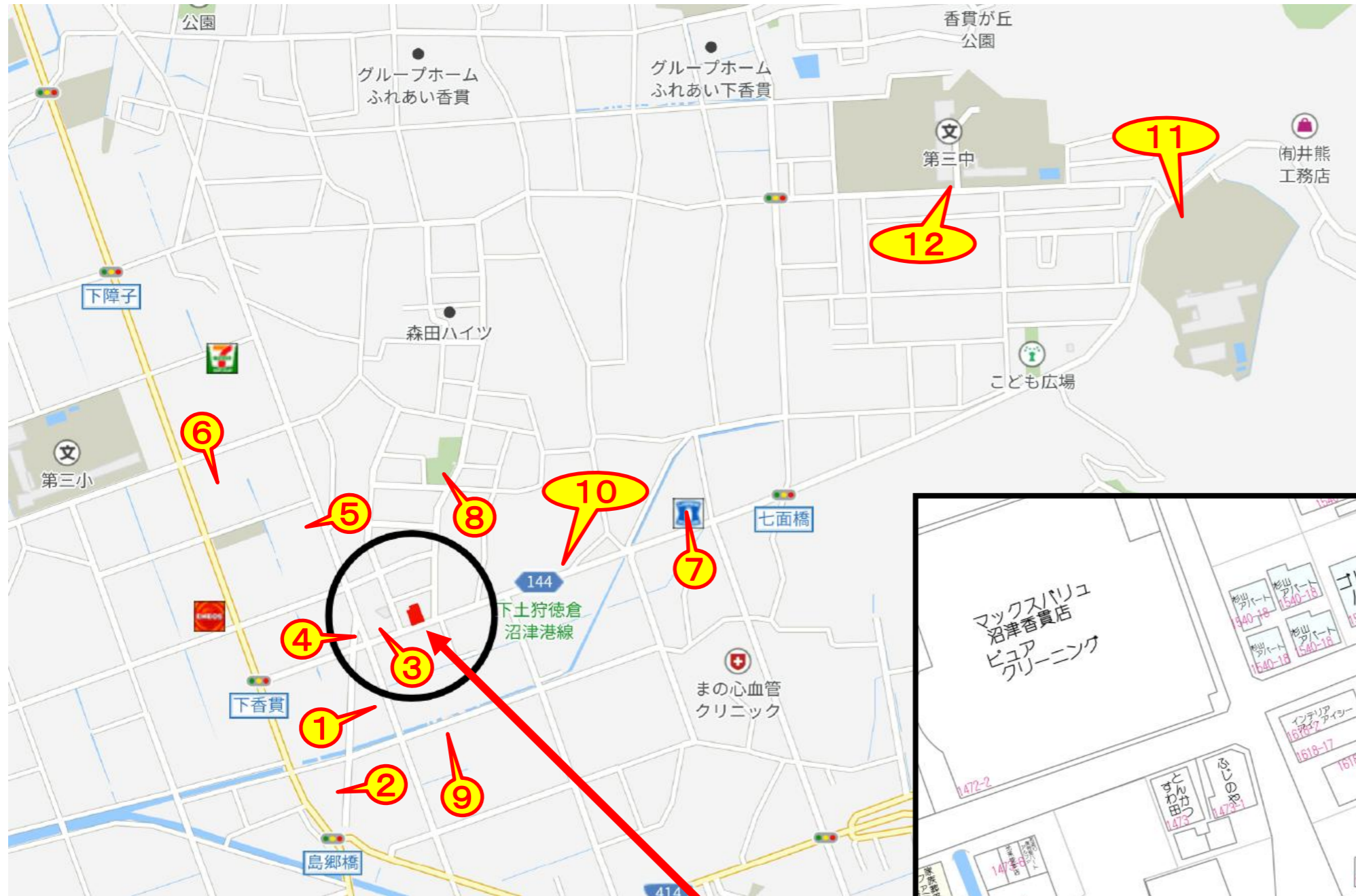


※ 記載内容と現況が異なる場合、現況にてお引渡しとなります。

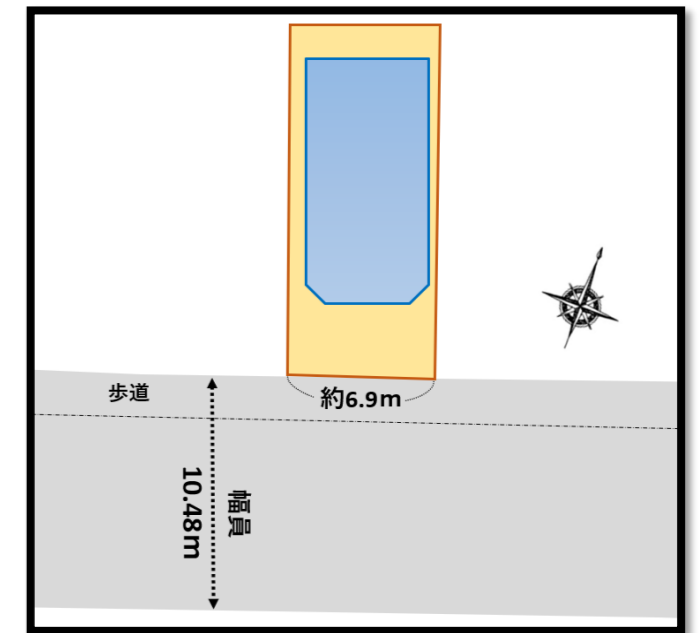


3階





※ 記載内容と現況が異なる場合、現況にてお引渡しとなり





ウエルシア沼津下香貫店
徒歩約2分、車で約1分



ファミリーマート沼津下香貫店
徒歩約4分、車で約3分



清水銀行 下香貫支店 徒歩約1分



バス停『藤井原』 徒歩約2分



マックスバリュ沼津香貫店
徒歩約3分、車で約1分



ジャンボエンチョー 沼津店
徒歩約7分、車で約3分



ローソン 沼津下香貫店
徒歩約5分、車で約1分



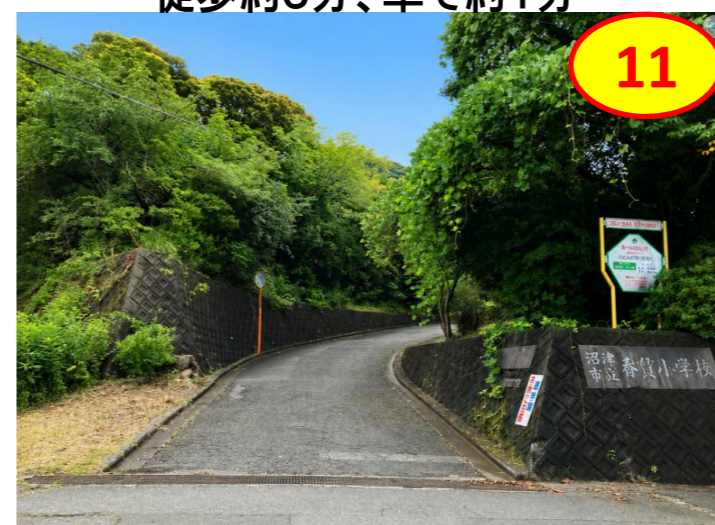
藤井原公園 徒歩約3分



津波避難ビル『樋ノ口ハイツ A棟、B棟』
徒歩約4分



津波避難ビル『グランツ』
徒歩約3分



香貫小学校 徒歩約14分



第三中学校 徒歩約15分